

*Import Belgium & Luxembourg*

**Profilex s.a.**

4A, Z.I. In den Allern  
L-9911 Troisvierges

Tel: 00352/99 89 06  
Fax: 00352/26 95 73 83

[www.profilex-systems.com](http://www.profilex-systems.com)

[profilex@pt.lu](mailto:profilex@pt.lu)

5

SCHUTZSYSTEME







## MASCHINENSCHUTZ - BEISPIELE



Arbeitsstation mit  
Sicherheitsglas-Schutzeinrichtung  
für hohe Temperaturen



Schutzkabine für  
Laser-Anwendung



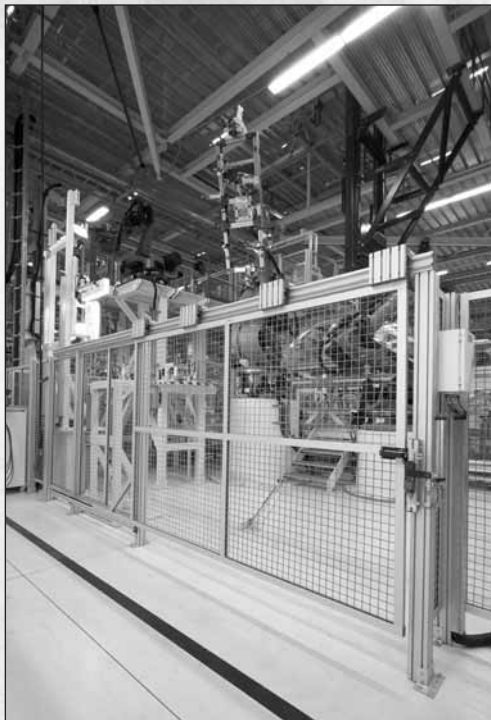
MiniTec-Schutzzaun

## MASCHINENSCHUTZ - BEISPIELE

Komplette Schutzeinhausung  
einer Fertigungsanlage



Schutzeinrichtung mit  
freitragendem Schiebetor



Schutzeinrichtung  
Endmontage Autofabrik

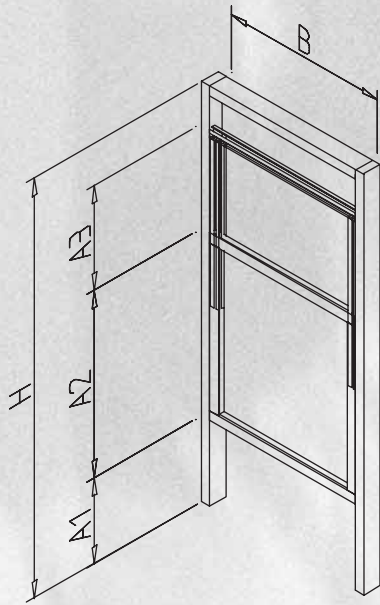




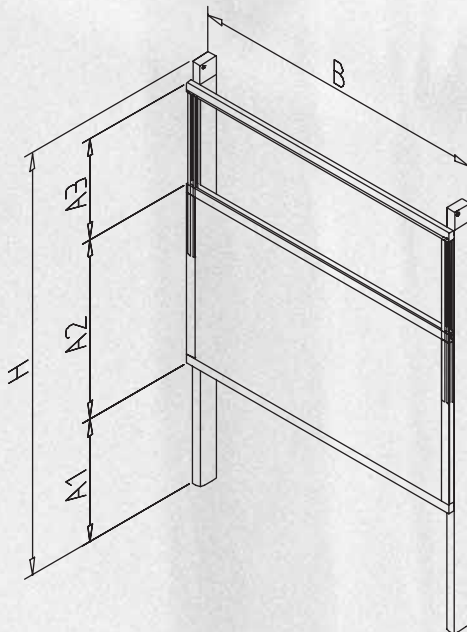
## MASCHINENSCHUTZ - HUBTÜREN

Komplett montiert und zur Endmontage vorbereitet. Aluminium-Profilaufbau mit innenliegenden Ausgleichsgewichten und einer bruch sicheren Flächenverglasung.

### Tischschutz-Hubtür



### Maschinenschutz-Hubtür



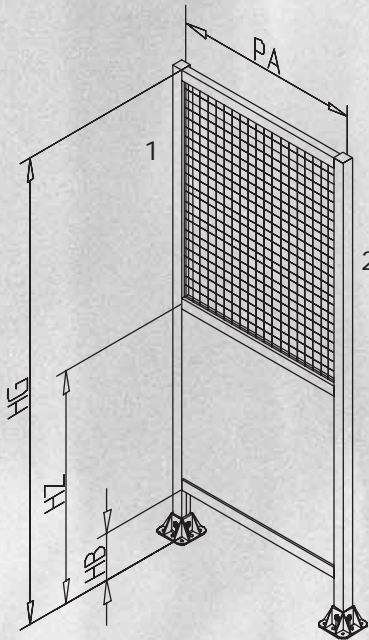
## MASCHINENSCHUTZ - SCHUTZFELDER

### Schutz- und Trennwandelement mit festem Rahmen

#### Lieferumfang:

- 1 Säule
- 2 Querstreben
- 1 Flächenelement montiert:
- Wellengitter, Maschenweite 40 mm, Drahtstärke 4 mm, verzinkt

Die Profilsäule 2 gehört zum Lieferumfang des nächsten Feldes.  
Bei Einzelaufstellung zusätzliche Profilsäule bestellen.

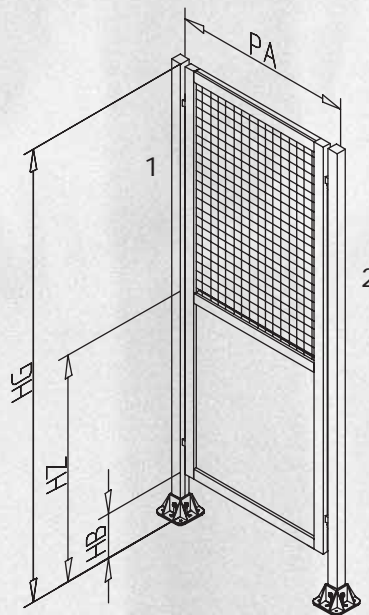


### Schutz- und Trennwandelement mit Wechselrahmen

#### Lieferumfang:

- 1 Schutzfeld montiert:
- Wellengitter, Maschenweite 40 mm, Drahtstärke 4 mm, verzinkt
- 1 Profilsäule mit Bodenbefestigung und 2 Schutzfeldaufhängungen

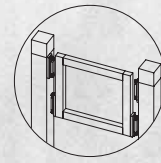
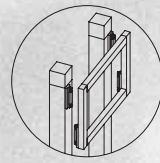
Die Profilsäule 2 gehört zum Lieferumfang des nächsten Feldes.  
Bei Einzelaufstellung zusätzliche Profilsäule bestellen.



## ANFRAGE MASCHINENSCHUTZ

## Hubtür

Hubtüranordnung

☐ aussen☐ innen

Hubfeldbreite B

 mm

Hubfeldhöhe A2

 mm

Hub A3

 mm

Aufstehmass A1

 mm

Betätigung

☐ Hand☐ Pneumatisch

Flächenelement

 Art.-Nr.

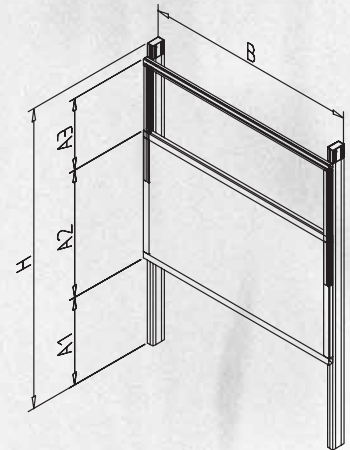
Hübe pro Stunde

Zusätzliches Feld feststehend

oben

☐ ja☐ nein

unten

☐ ja☐ nein

## Schutzfeld

Schutzfeldrahmen

☐ fest☐ Wechselrahmen

Gesamthöhe HG

 mm

Bodenfreiheit HB

 mm

Pfostenabstand PA

 mm

Zwischenstrebe

☐ ja☐ nein

Höhe Zwischenstrebe HZ

 mm

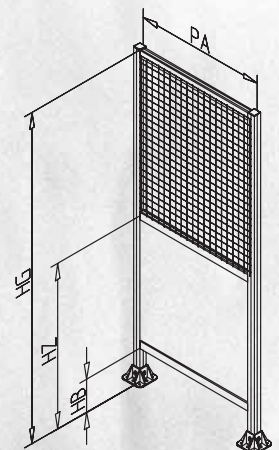
Flächenelement oben

 Art.-Nr. (z.B. Wellengitter, Acryl, PVC)

Flächenelement unten

 Art.-Nr. (z.B. Wellengitter, Acryl, PVC)

Fuß

☐ Standfuß☐ Standplatte☐ ohne

Firma

☐ Ich bitte um Rückruf

Ansprechpartner

☐ Ich bitte um schriftliches Angebot

Telefonnummer

Faxnummer

E-Mail







## MiniTec Schutzsystem SaveGuard

Individuelle Schutzeinrichtungen sind eine häufige Anwendung des umfassenden MiniTec-Profilsystems. Mit unserer Konstruktions-Software MiniTec CADmenu lassen sich trennende Schutzanlagen in kürzester Zeit gestalten und berechnen, die exakt den Kundenwünschen angepasst sind, bei hohen Ansprüchen an Sicherheitsstandard und an optische Wirkung. Alle Komponenten für die Konstruktion von individuellen Schutzfeldern, Türen, Hubtüren, Schiebetüren etc. sind in unserem Hauptkatalog MiniTec Profilsystem enthalten.



Aus den gleichen Komponenten wurden unsere standardisierten Module entwickelt, die besonders kostengünstige Lösungen anbieten unter Berücksichtigung der aktuellen Normen und der Maschinenrichtlinie.

Trennende Schutzeinrichtungen müssen den Zugang zur Gefahrenquelle verhindern und gleichzeitig schützen vor herausgeschleuderten Teilen, bewegten Maschinenteilen oder austretenden Flüssigkeiten. Die Einrichtung muss so konstruiert sein, dass sie ohne Werkzeug nicht entfernt werden kann.

Der Auslegung der Schutzeinrichtung muss jedoch in jedem Fall eine Risikobewertung nach EN ISO 12100-1 durch den Anlagenhersteller vorausgehen.

## Sicherheitsabstände

### Hinüberreichen über schützende Konstruktionen - niedriges Risiko

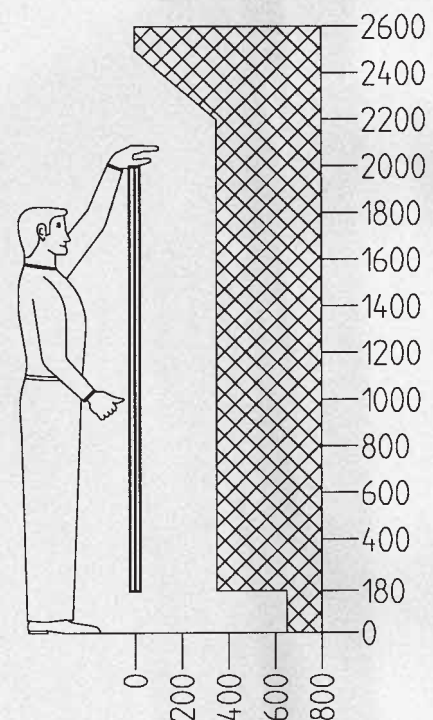
Bei Verwendung von Wellengitter mit Maschenweite 40 mm sind entsprechende Sicherheitsabstände von der Gefahrenquelle einzuhalten. Bei Einsatz von geschlossenen Flächenelementen ergeben sich abweichende Abstände.

Die erforderlichen Sicherheitsabstände für die oberen Gliedmaße sind in der DIN EN 13857 festgelegt.

Schutzfeld      Höhe: 2000 mm  
Abstand bis zum Gefahrenbereich: 350 mm

Die Sicherheitsabstände für die unteren Gliedmaße sind in EN 811 festgelegt. Der Sicherheitsabstand bis zur Gefahrenquelle ist von der Bodenfreiheit des Schutzfeldes abhängig:

Schutzfeld      Bodenfreiheit: 180 mm  
Abstand bis zum Gefahrenbereich: 665 mm





## Sicherheitssystem SaveGuard - Belastbarkeit

Die Belastbarkeit der Standard-Schutzfelder wurde in empirischen Versuchen ermittelt. Dabei wurde in Feldmitte eine Platte 200x200 mm statisch belastet, bis das Wellengitter aus dem Klemmprofil gedrückt wird. Die angegebenen Werte gelten für Schutzfelder aus Klemmprofil 32x32 mit Wellengitter, Stahl verzinkt, 40x40x4 mm.

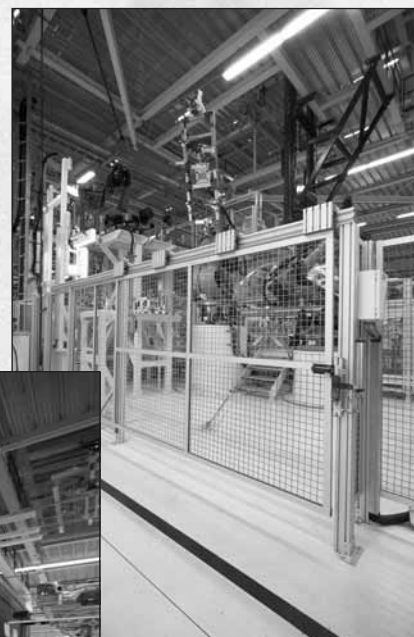
<i>Feldhöhe HS</i> <i>mm</i>	<i>Feldgröße B</i> <i>mm</i>	<i>Last F</i> <i>N</i>
1820	500	1200
1820	750	1200
1820	1000	1000
1820	1250	1000
1820	1500	1200
1820	1750	1100
1820	2000	1000

Die dynamische Belastbarkeit der Schutzfelder wurde in Pendelschlagversuchen mit einer Masse von 100 kg durch den TÜV-Saarland durchgeführt. Alle geforderten Parameter der EG-Maschinenrichtlinie 2006/42/EG wurden erfüllt.



## Das Rastersystem

Das standardisierte System SaveGuard ist eine besonders wirtschaftliche und schnelle Lösung für die meisten Anwendungsfälle. Für besondere Aufgabenstellungen sind individuelle Höhen, Feldgrößen, Sonderausführungen für Lärmschutz oder Spritzwasserschutz sowie optionale Befestigungsarten möglich. Weitere kompatible Komponenten sind in unserem Baukastensystem verfügbar.

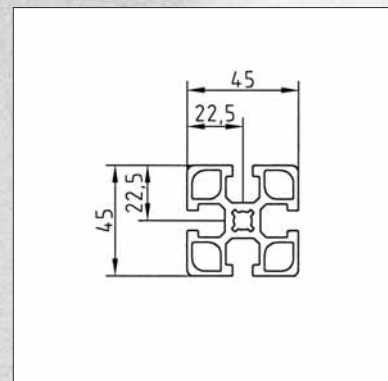
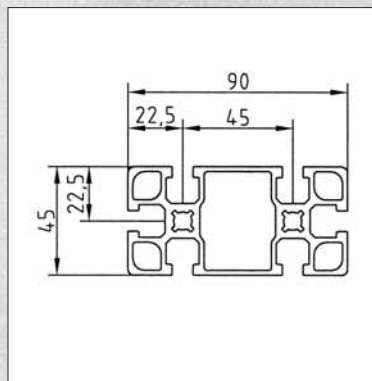
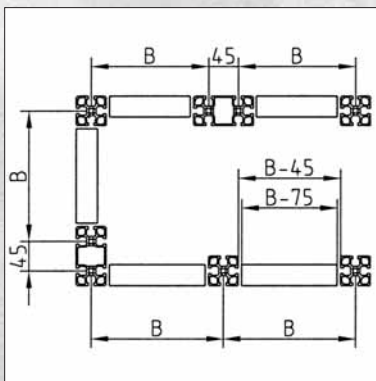




## SaveGuard Standard - Montagebeispiel

### Feldbreiten

### Nutmittenabstand der Pfosten „B“



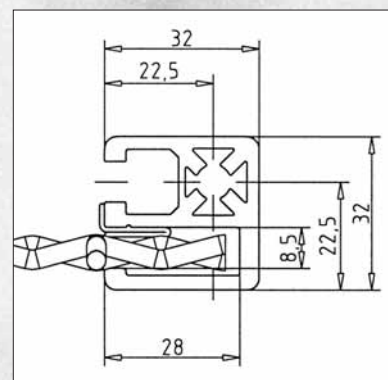
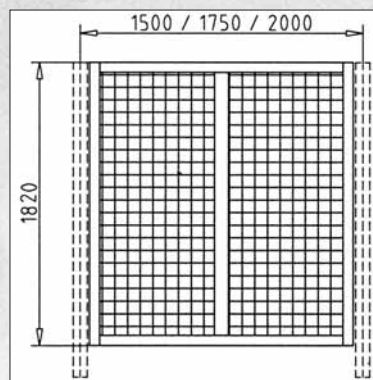
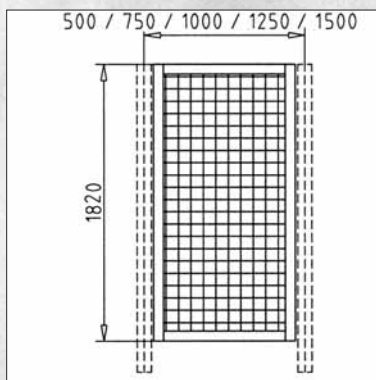
### Standardbreiten

500, 750, 1000, 1250, 1500 mm

1500, 1750, 2000 mm mit zusätzlicher vertikaler Mittenstrebe

Die Schutzfeldrahmen bestehen aus speziell konstruierten Klemmprofilen 32x32 mm. Durch die große Tiefe der Aufnahmenut für die Flächenelemente in Verbindung mit der Sicherung durch Distanzprofil wird große Stabilität erreicht.

Zur Befestigung von Anbauteilen können alle Komponenten des MiniTec Profilsystems verwendet werden.



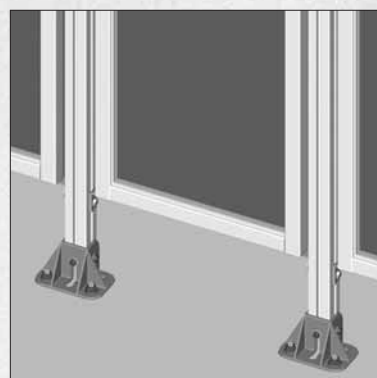
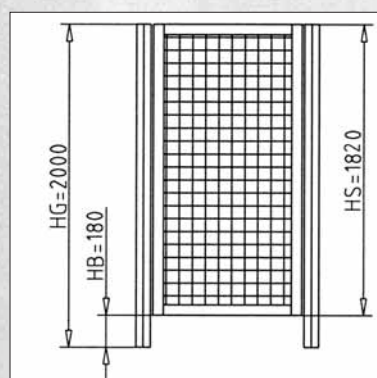
### Höhe

#### Standard

Gesamthöhe „HG“= 2000 mm,

#### Schutzfeldhöhe HS

1820 mm, 180 mm Bodenfreiheit für behinderungsfreies Reinigen





## Montage

Die Montage der vormontierten Felder an Ort und Stelle kann von einer Person durchgeführt werden. Mit stabilen Standfüßen werden die Pfosten mit Schwerlastdübeln am Boden befestigt. Die Pfosten sind mit Winkeln versehen, in die die Schutzfelder eingehängt und verschraubt werden. Die Felder können beliebig ausgerichtet werden, mittels Langlöchern in den Winkeln lassen sich Abstandstoleranzen der Pfosten ausgleichen.







# SCHUTZSYSTEM SAVEGUARD BAUELEMENTE

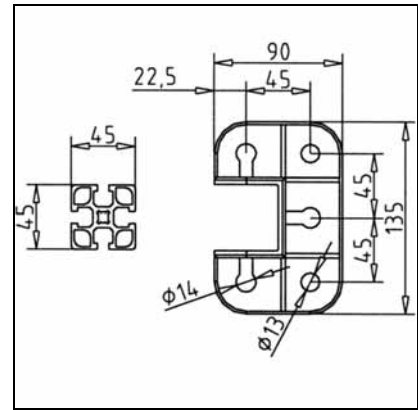
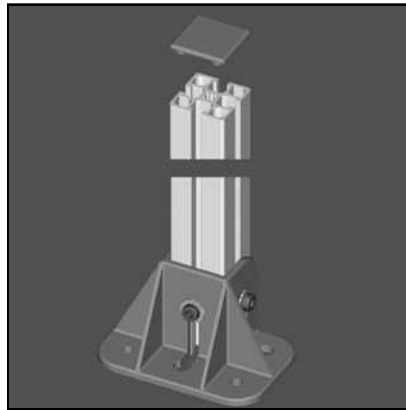
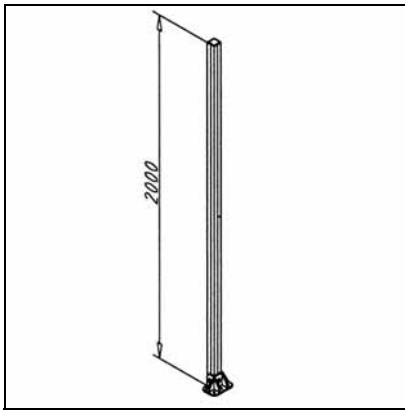
HS=1800





## PFOSTEN SG 45 X 45

Art.-Nr. 23.0030/0



## TECHN. DATEN / LIEFERUMFANG

- Aus Profil 45 x 45 F
- Standfuß 45 GD vormontiert
- Ohne Bodenanker

## ANWENDUNG

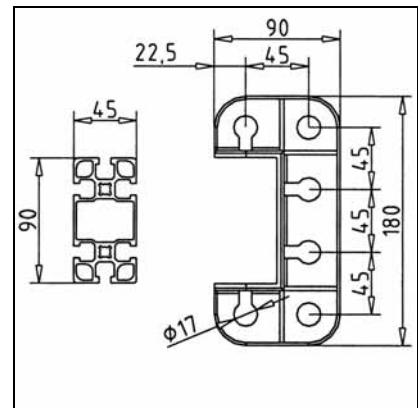
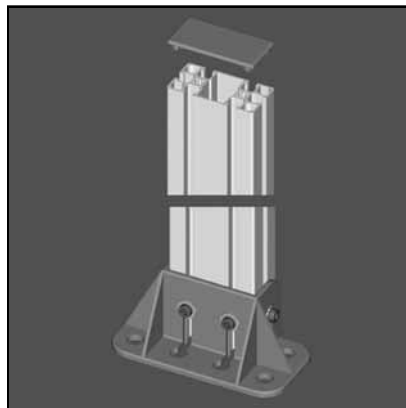
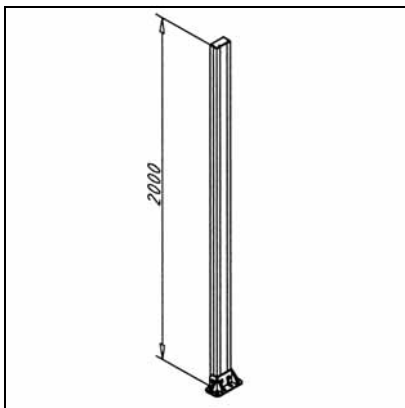
- Verwendung als Pfosten für Schutzfelder, Türen

## MONTAGE

- Standfuß auf entsprechender Stelle positionieren
- Bohrungen auf Boden anzeichnen
- Bodenanker setzen und festziehen

## PFOSTEN SG 45 X 90

Art.-Nr. 23.0060/0



## TECHN. DATEN / LIEFERUMFANG

- Aus Profil 45 x 90 F
- Standfuß 90 GD vormontiert
- Ohne Bodenanker

## ANWENDUNG

- Verwendung als Eckpfosten für Schutzfelder oder bei höheren seitlichen Belastungen von normalen Feldern

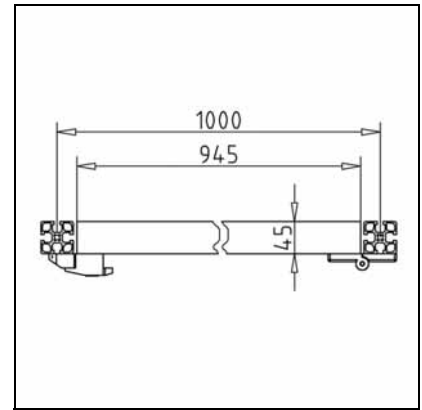
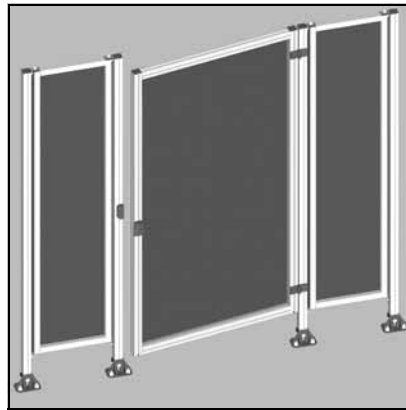
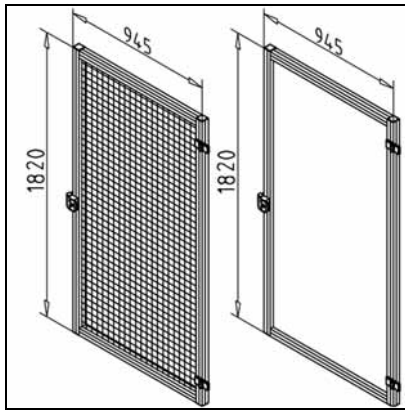
## MONTAGE

- Standfuß auf entsprechender Stelle positionieren
- Bohrungen auf Boden anzeichnen
- Bodenanker setzen und festziehen



## TÜR SG 1000

Art.-Nr. 23.1404/0



## TECHN. DATEN / LIEFERUMFANG

- Aus Profil 45 x 45 F
- Komplett vormontiert mit Schloss und Scharnieren
- Mit Wellengitter 40 x 40 x 3 mm, St  
Art.-Nr. 23.1404/0
- Mit PETG5 Art.-Nr. 23.1414/0
- Weitere Ausführungen auf Anfrage

## ANWENDUNG

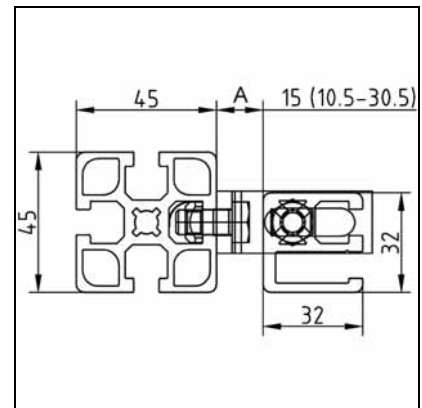
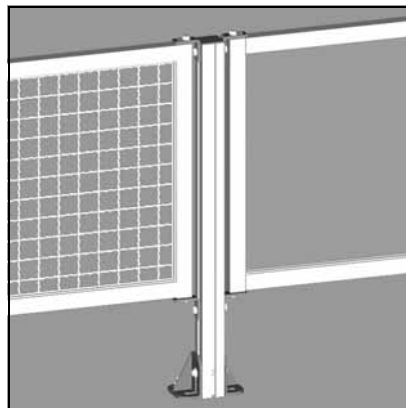
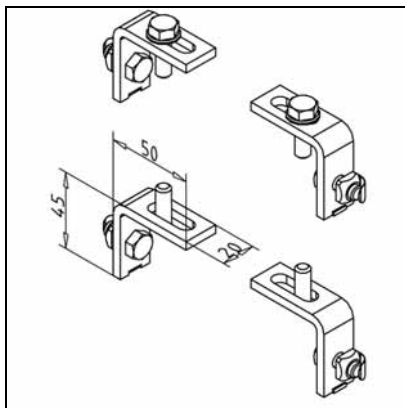
- Als Zugang für Einhausungen z. B. bei Wartungsarbeiten

## MONTAGE

- Zwischen zwei Pfosten mit Nutabstand 1000 montieren
- Schlossanschlag mit 2 Bohrungen an Pfosten anbringen

## BEFESTIGUNGSSATZ 19 FÜR SCHUTZFELDER

Art.-Nr. 23.0010/0



## TECHN. DATEN / LIEFERUMFANG

- 4 Schutzfeldaufhängungen, Stahl verzinkt
- Mit Befestigungsmaterial
- Gewicht/Stück 0,091 kg

## ANWENDUNG

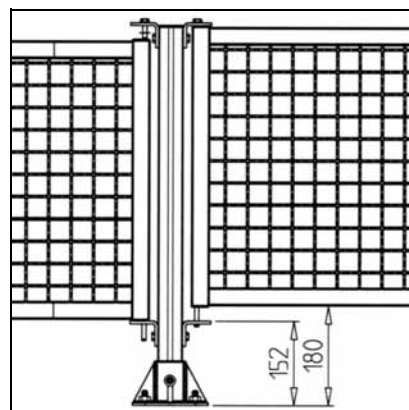
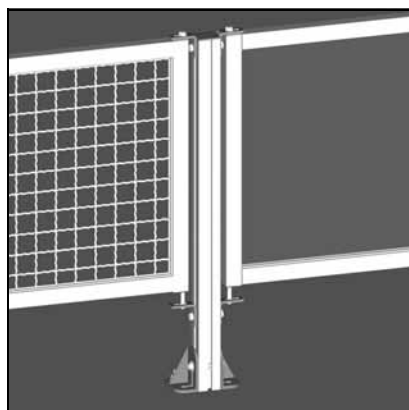
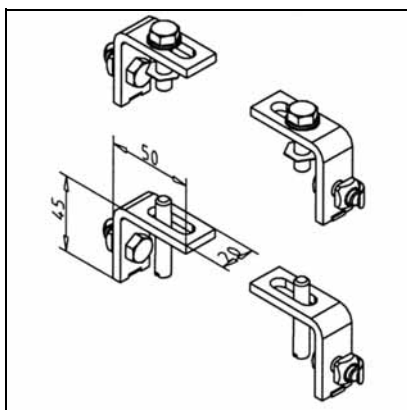
- Befestigung von Schutzfeldern aus Klemmprofil 32x32, 45x32 oder Standardprofilen
- Befestigung von Schutzfeldern in einem beliebigen Winkel

## MONTAGE

- Schutzfeld in vormontierte untere Aufhängung einsetzen, oben mit Schrauben aus Lieferumfang festziehen, siehe Seite
- A = 10,5 mm - 30,5 mm



# BEFESTIGUNGSSATZ FÜR SG FELDER MIT UNVERLIERBARER SCHRAUBE Art.-Nr. 23.0011/0



## TECHN. DATEN / LIEFERUMFANG

- 4 Schutzfeldaufhängungen, Stahl verzinkt
- mit Befestigungsmaterial
- Obere Schrauben in unverlierbarer Ausführung
- Gewicht 0,095 kg

## ANWENDUNG

- Befestigung von Schutzfeldern die zu Wartungszwecken demontiert werden. Die hierfür zu lösenden Schrauben sind in unverlierbarer Ausführung.
- Für Klemmprofile 32 x 32 und 45 x 32
- Befestigung der Felder in beliebigem Winkel

## MONTAGE

- Schutzfeld in vormontierte untere Aufhängung einsetzen, oben mit Schrauben aus Lieferumfang festziehen, siehe Seite
- A = 10,5 mm - 30,5 mm



## Feld SG 500/750/1000/1250/1500

### Techn. Daten / Lieferumfang

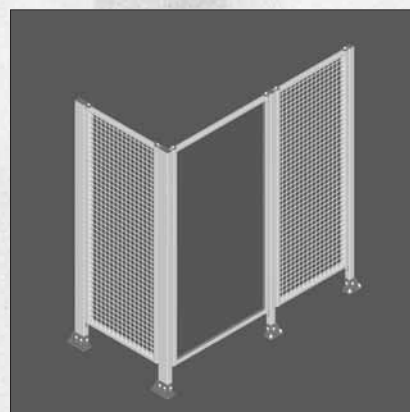
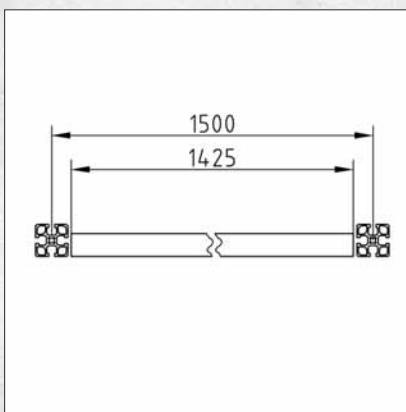
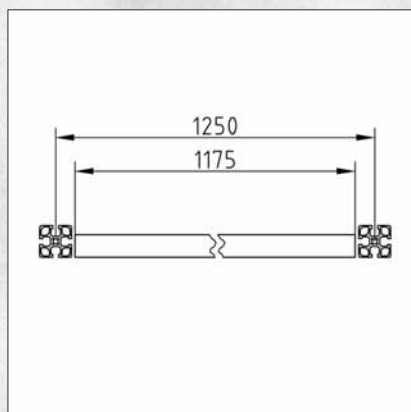
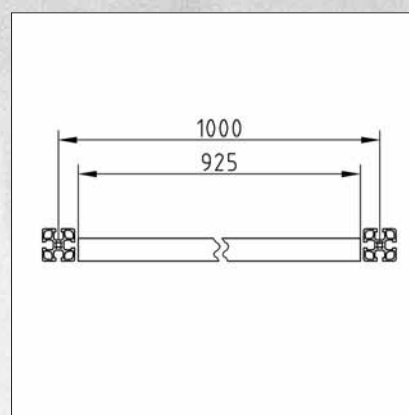
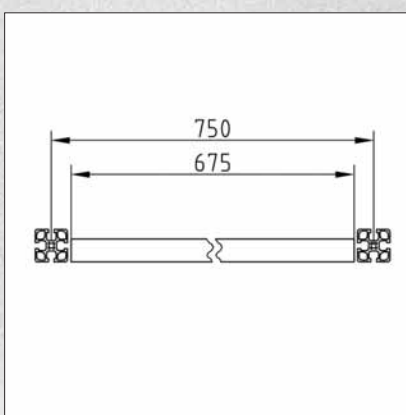
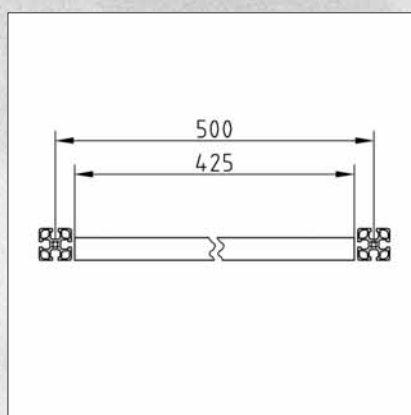
- aus Klemmprofil 32 x 32 UL
- komplett vormontiert
- mit Wellengitter 40 x 40 x 4 mm, Stahl verzinkt oder mit PETG5
- Standardhöhe HS: 1820 mm

### Anwendung

- zur Abtrennung von Gefahrenbereichen
- als Maschinenschutz

### Montage

- Schutzfeld unter Verwendung von Befestigungssatz 19 Art.-Nr. 23.0010/0 oder Befestigungssatz für SG Felder Art.-Nr. 23.0011/0 an Schutzfeldpfosten montieren



Feldgröße B	Wellengitter	PETG5
500	Art.-Nr. 23.0102/0	Art.-Nr. 23.0112/0
750	Art.-Nr. 23.0103/0	Art.-Nr. 23.0113/0
1000	Art.-Nr. 23.0104/0	Art.-Nr. 23.0114/0
1250	Art.-Nr. 23.0105/0	Art.-Nr. 23.0115/0
1500	Art.-Nr. 23.0109/0	Art.-Nr. 23.0119/0



## Feld SG 1500/1750/2000

### Techn. Daten / Lieferumfang

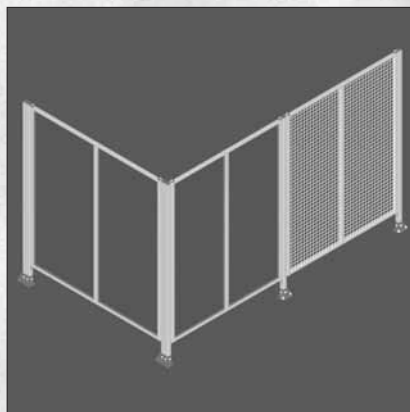
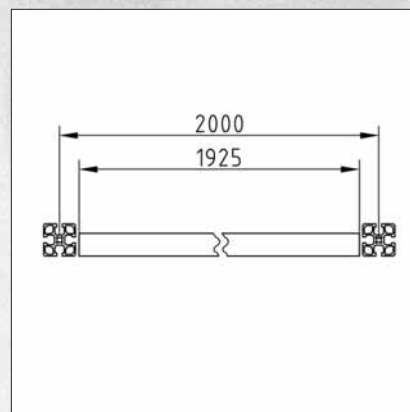
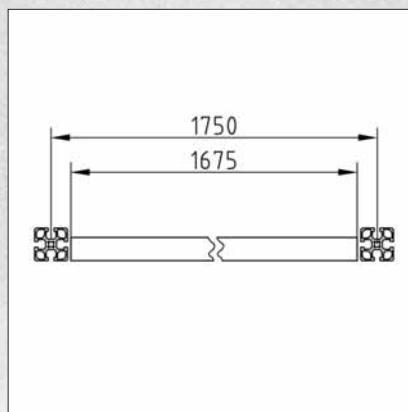
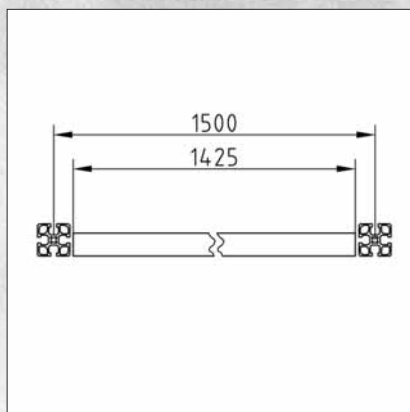
- aus Klemmprofil 32 x 32 UL
- komplett vormontiert
- mit Wellengitter 40 x 40 x 4 mm, Stahl verzinkt oder mit PETG5
- Standardhöhe HS: 1820 mm
- Senkrechte Mittelstrebe aus Klemmprofil 45 x 32
- zusätzliche senkrechte Zwischenstrebe

### Anwendung

- zur Abtrennung von Gefahrenbereichen
- als Maschinenschutz

### Montage

- Schutzfeld unter Verwendung von Befestigungssatz 19 Art.-Nr. 23.0010/0 oder Befestigungssatz für SG Felder Art.-Nr. 23.0011/0 an Schutzfeldpfosten montieren



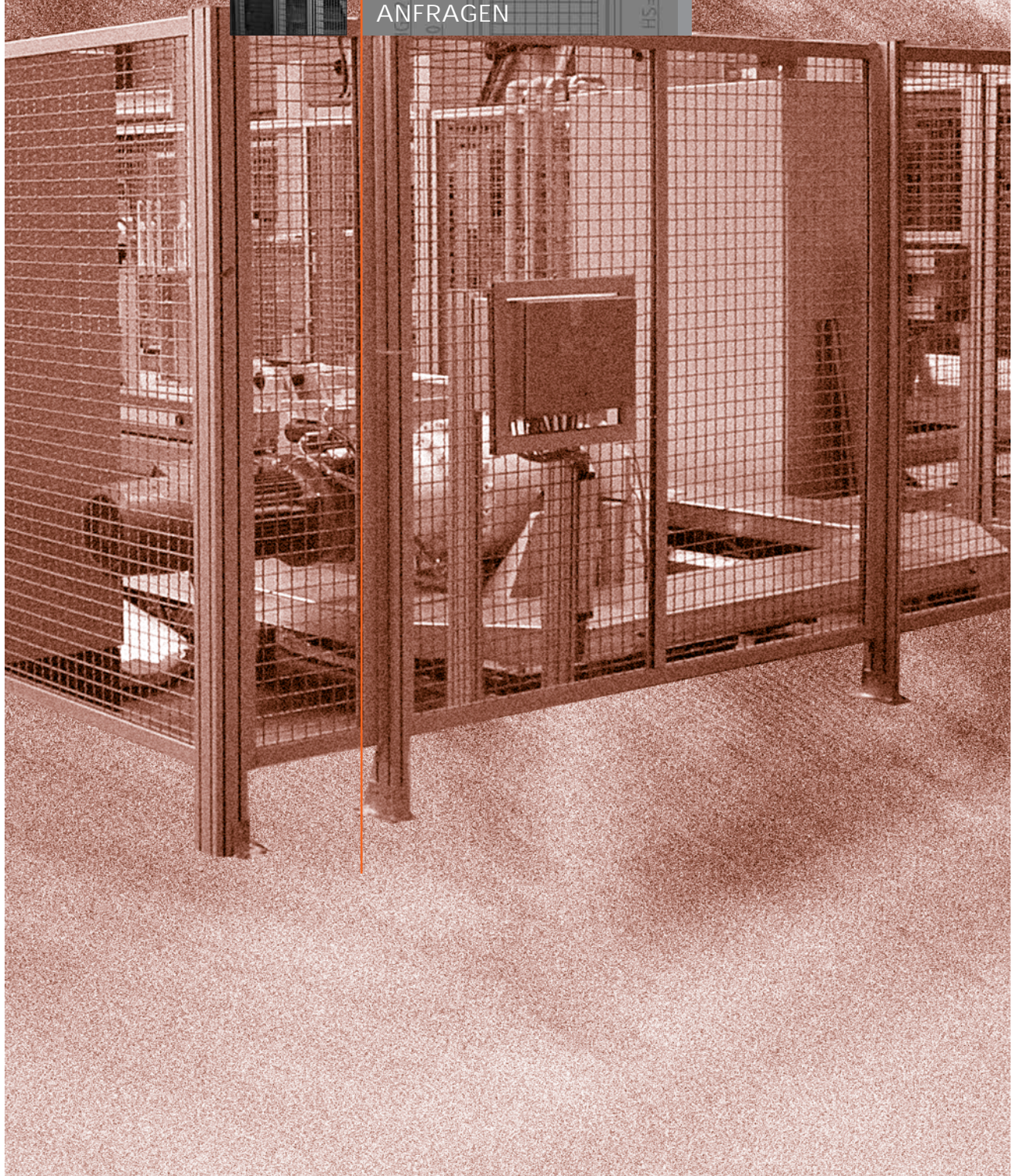
Feldbreite B	Wellengitter	PETG5
1500	Art.-Nr. 23.0106/0	Art.-Nr. 23.0116/0
1750	Art.-Nr. 23.0107/0	Art.-Nr. 23.0117/0
2000	Art.-Nr. 23.0108/0	Art.-Nr. 23.0118/0





SCHUTZSYSTEM  
SAVEGUARD  
ANFRAGEN

HS=1800





## ANFRAGE PASSFELD

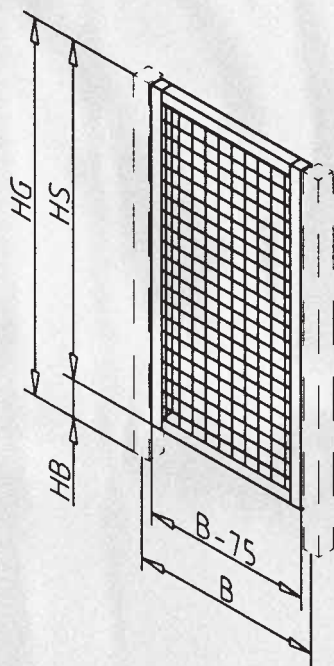
Bitte angeben...

Höhe Schutzfeld HS  mm (Standard 1820 mm)Breite Schutzfeld B-75 mm  mm

oder...

Höhe gesamt HG  mm (Standard 2000 mm)Bodenfreiheit HB  mm (Standard 180 mm)Nutmittenabstand B  mm

Flächenelement

☐ Wellengitter ☐ PETG5Firma  ☐ Ich bitte um RückrufAnsprechpartner  ☐ Ich bitte um schriftliches AngebotTelefonnummer Faxnummer E-Mail



## ANFRAGE SCHIEBETÜR

Pfostenabstand B  mm (Standard 1000 mm)

Pfostenhöhe HG  mm (Standard 2000 mm)

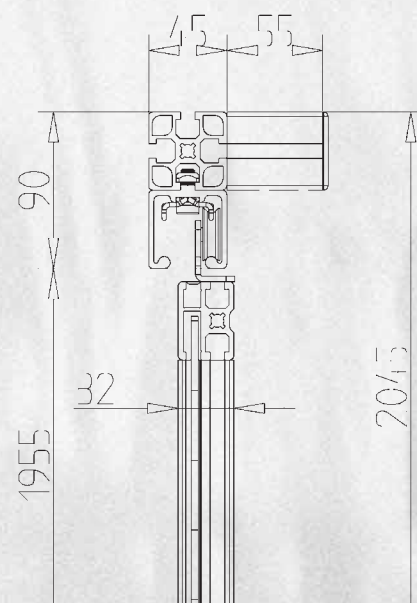
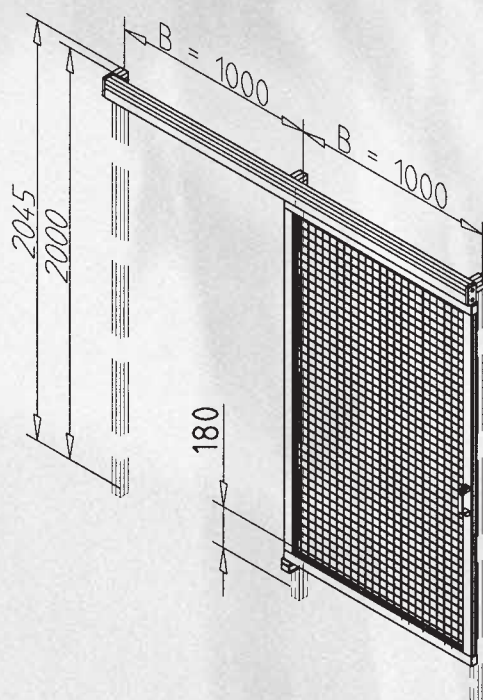
Griff ☐ einseitig ☐ beidseitig

Flächenelement ☐ Wellengitter ☐ PETG5

Zusätzliches Feld feststehend

rechts ☐ ja ☐ nein

links ☐ ja ☐ nein



Firma  ☐ Ich bitte um Rückruf

Ansprechpartner  ☐ Ich bitte um schriftliches Angebot

Telefonnummer

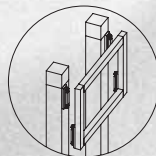
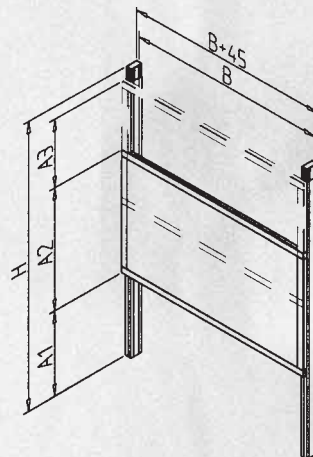
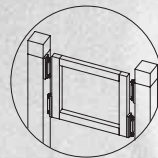
Faxnummer

E-Mail



## ANFRAGE HUBTÜR

Hubtüranordnung

☐ aussen☐ innen

Nutmittenabstand B

 mm

Hubfeldhöhe A2

 mm

Hub A3

 mm

Aufstehmass A1

 mm

Betätigung

☐ Hand☐ Pneumatisch

Flächenelement

☐ Wellengitter☐ PETG5

Hübe pro Stunde

Zusätzliches Feld feststehend

oben

☐ ja☐ nein

unten

☐ ja☐ nein

Firma

☐ Ich bitte um Rückruf

Ansprechpartner

☐ Ich bitte um schriftliches Angebot

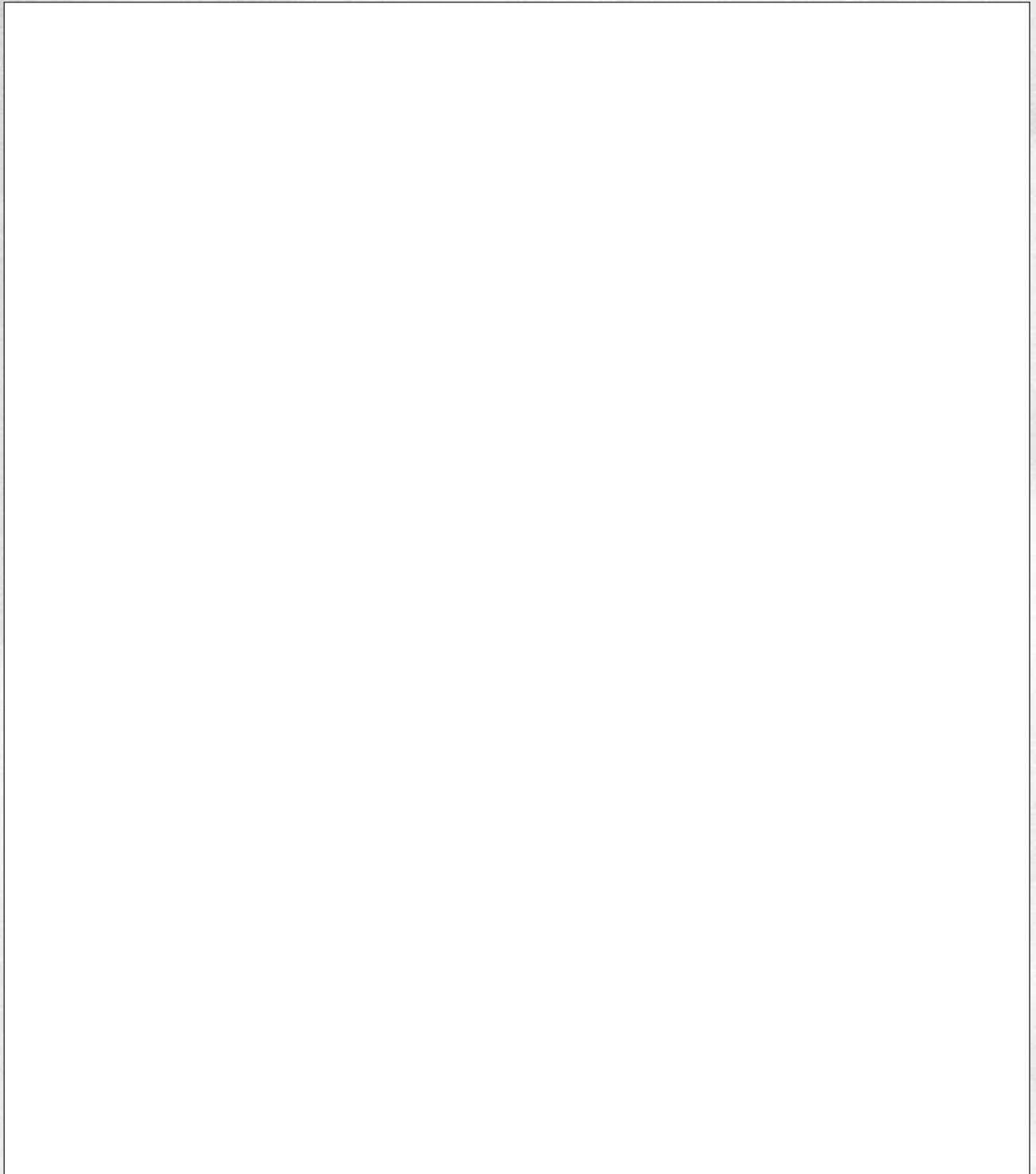
Telefonnummer

Faxnummer

E-Mail



## ANFRAGE NACH ZEICHNUNG



---

Firma  ☐ Ich bitte um Rückruf

Ansprechpartner  ☐ Ich bitte um schriftliches Angebot

Telefonnummer

Faxnummer

E-Mail