

Import Belgium & Luxembourg

Profilex s.a.

4A, Z.I. In den Allern Tel: 00352/99 89 06
L-9911 Troisvierges Fax: 00352/26 95 73 73

www.profilex-systems.com

profilex@pt.lu

MiniTec
THE ART OF SIMPLICITY

NEUHEITEN 2012

NEUHEITEN 2012

Art.-Nr. 95.3001/1

INHALT

Systemkomponenten

3 SYSTEMKOMPONENTEN	
4	PROFIL 45 X 45 1G
4	PROFIL 45 X 90 2G
5	PROFIL 45 X 45 UL 2GG
5	PROFIL 45 X 45 UL 3G
6	PROFIL 30 X 30 2G
6	PROFIL 30 X 30 3G
7	PROFIL 30 R 90°
7	TRÄGERPROFIL FÜR FLÄCHENELEMENTE
8	ABDECKKAPPE 45 R 60° ALU
8	ABDECKKAPPE 45 R 30° ALU
9	ABDECKKAPPE 30 X 30 ALU
9	ABDECKKAPPE 90 X 90 ALU
10	BEFESTIGUNGSPLATTE 45 VA ZU BOCKROLLE
10	ANSCHLUSSPLATTE 45X45 VA M10
11	ANSCHLUSSPLATTE 30X60 M08
11	ANSCHLUSSPLATTE 30X60 M10
12	ANSCHLUSSPLATTE 30X60 M12
12	VERBINDUNGSPLATTE 30 X 60
13	MONITORTRÄGER DIGITUS
13	MONITORTRÄGER MIT GELENKARM
14	PROFILVERBINDER SF KURZ
14	PROFILVERBINDER N30
15	GEHRUNGSVERBINDER N30
15	VERSPANNELEMENT 30
16	ADAPTERFLANSCH 30
16	SCHWENKGELENK 30 S
17	SCHWENKGELENK 30 F/S
17	SCHWENKGELENK 30 F
18	BÜRSTENLEISTE 30
18	ADAPTER G32 / G32
19	ADAPTER G32 / 30 X 30
19	ADAPTER 30 X 30 / G32
20	TRANSPORTHILFE
20	HANDGRIFF 120 ESD SCHWARZ
21	FALTTÜRFÜHRUNG SATZ
22	LINEARSYSTEM LMS

FIRMENDARSTELLUNG



Das Unternehmen

Mit Miniatur-Linearführungen fing es an. Inzwischen konzipieren wir auch komplette Fertigungsanlagen. Den Namen haben wir trotzdem beibehalten. Neben unseren eigenen Werken in Deutschland, Frankreich, Schweiz, Spanien, England, Slowakei, Slowenien und USA stehen unseren Kunden Service-Partner in mehr als 50 Ländern zur Verfügung. Für Anwendungsberatung, pünktliche Lieferung und Montage vor Ort.

Das Programm

Unser Profilsystem und die Lineartechnik sind komplementäre Güter. Alle Komponenten sind optimal aufeinander abgestimmt. Auch besondere Wünsche und Anforderungen können mit unserem Baukastensystem kostengünstig und schnell realisiert werden.



Die Qualität

Lineartechnik verlangt höchste Präzision. Deshalb arbeiten wir mit modernsten Maschinen und Messmethoden. Und weil Qualität nicht teilbar ist, gelten die gleichen strengen Maßstäbe auch für alle anderen Produkte. Und natürlich auch für Konstruktion und Verwaltung. Unser Qualitätsmanagement ist zertifiziert nach DIN EN ISO 9001



Der Umweltschutz

Schonender Umgang mit Ressourcen und aktiver Umweltschutz sind Grundsätze unserer Unternehmensphilosophie. Unter anderem wählen wir unsere Service-Standorte möglichst kundennah um lange Transportwege zu vermeiden. Unser Umwelt-Management-System ist zertifiziert nach DIN EN ISO 14001.



Der Arbeits- und Gesundheitsschutz

Der Arbeits- und Gesundheitsschutz (A&G) liegt uns besonders am Herzen. Eine saubere und gut organisierte Umgebung in Verbindung mit ergonomisch gestalteten Arbeitsplätzen, sowie Bereitstellung wichtiger Hilfs- und Schutzeinrichtungen sind für uns selbstverständlich. Wir sind seit Januar 2006 mit dem OHSAS 18001 zertifiziert.

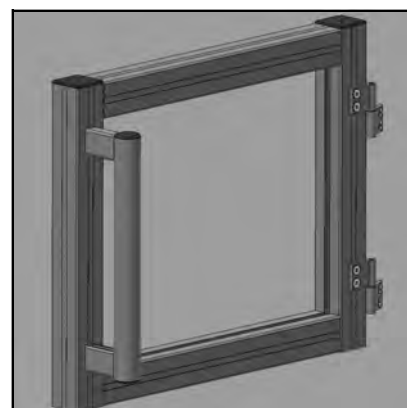
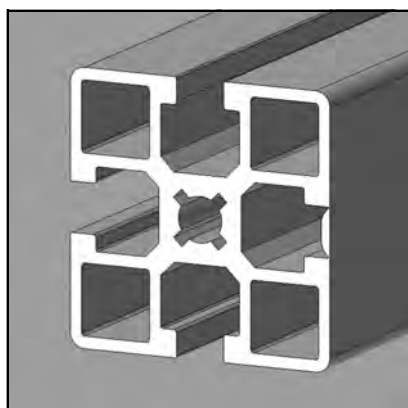
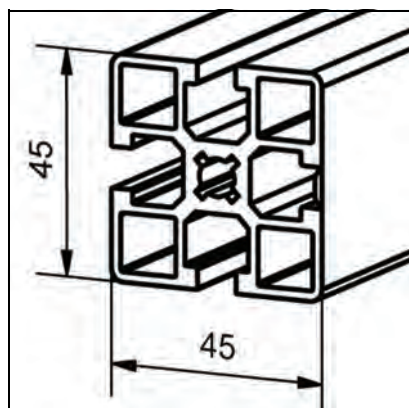


Innovation

Innovation bedeutet für uns nicht nur bessere Produkte. Auch unsere Geschäftsprozesse werden ständig optimiert. Kontinuierliches Training unserer Mitarbeiter und enge Zusammenarbeit mit Forschungs- und Bildungseinrichtungen sind die Basis für ständige Innovation.

PROFIL 45 X 45 1G

Art.-Nr. 20.1126/0

**TECHN. DATEN / LIEFERUMFANG**

- lx =	13,617 cm ⁴
- ly =	14,091 cm ⁴
- wx =	6,052 cm ³
- wy =	6,262 cm ³
- Gewicht	1,897 kg/m
- Stablänge	6 m
- Packeinheit	36 m

ANWENDUNG

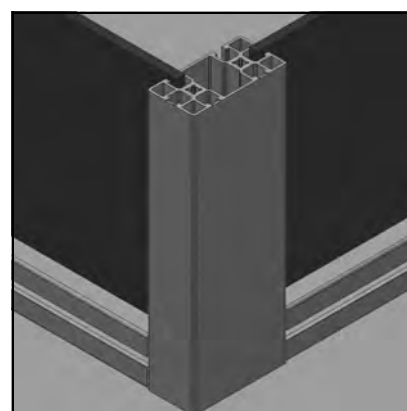
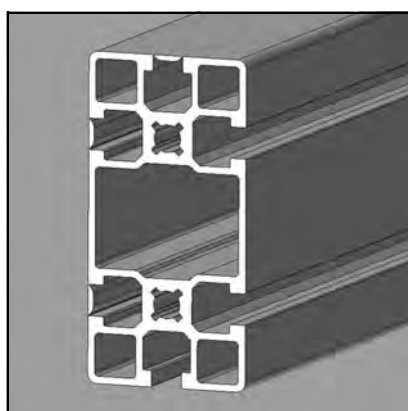
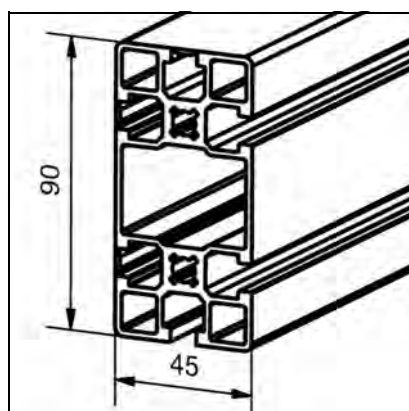
- Nuten aufreißbar
- Konstruktionen aller Art, insbesondere bei hohen Hygieneanforderungen in Nahrungsmittelindustrie, Medizintechnik, Getränkeabfüllung
- Zu weit geöffnete Nuten mit Abdeckprofil L Art.-Nr. 20.1021/0 schließen
- Silikondichtungen für Profilverbindungen auf Anfrage

VERBINDUNGSMÖGLICHKEITEN

- MiniTec-Profilverbinder, dazu die Nutenabdeckung am Profilende mit Nutenöffner Art.-Nr. 26.0815/0 öffnen.
- Geöffnete Nuten mit Abdeckkappe G Art.-Nr. 22.1056/0 abdecken
- Montagewinkel 25 und 45

PROFIL 45 X 90 2G

Art.-Nr. 20.1081/0

**TECHN. DATEN / LIEFERUMFANG**

- lx =	98,137 cm ⁴
- ly =	24,317 cm ⁴
- wx =	21,808 cm ³
- wy =	10,807 cm ³
- Gewicht	3,108 kg/m
- Stablänge	6 m
- Packeinheit	24 m

ANWENDUNG

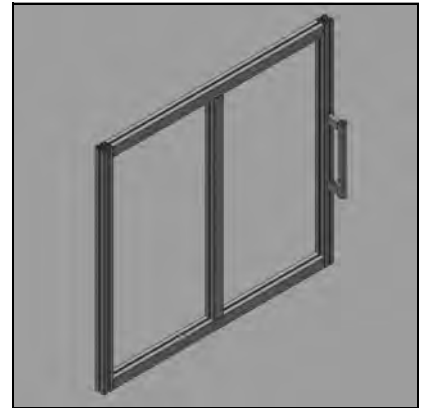
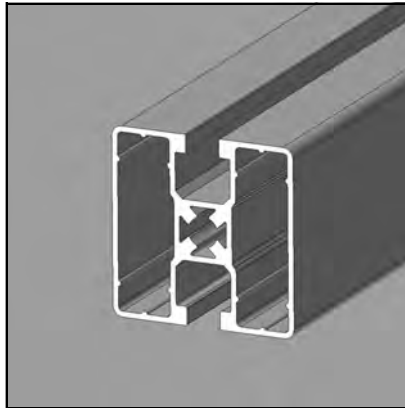
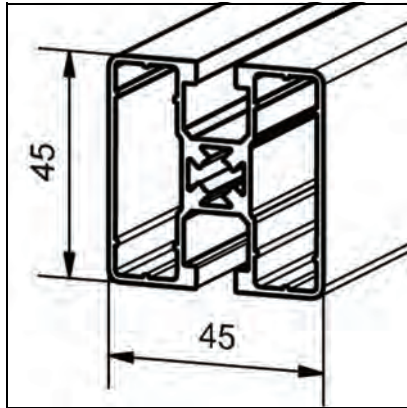
- Nuten aufreißbar
- Konstruktionen aller Art, insbesondere bei hohen Hygieneanforderungen in Nahrungsmittelindustrie, Medizintechnik, Getränkeabfüllung
- Führung von innenliegenden Gegengewichten in zentraler Hohlkammer

VERBINDUNGSMÖGLICHKEITEN

- MiniTec-Profilverbinder
- 3 geschlossene Nuten lassen sich mit dem Nutenöffner Art.-Nr. 26.0815/0 bis zur gewünschten Länge öffnen

PROFIL 45 X 45 UL 2GG

Art.-Nr. 20.1122/0

**TECHN. DATEN / LIEFERUMFANG**

- $I_x =$	9,974 cm ⁴
- $I_y =$	8,553 cm ⁴
- $w_x =$	4,432 cm ³
- $w_y =$	3,801 cm ³
- Gewicht	1,254 kg/m
- Stablänge	6 m
- Packeinheit	54 m

ANWENDUNG

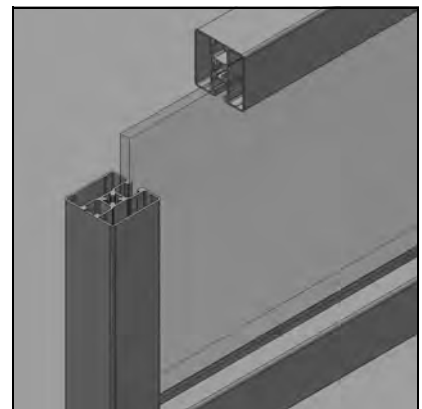
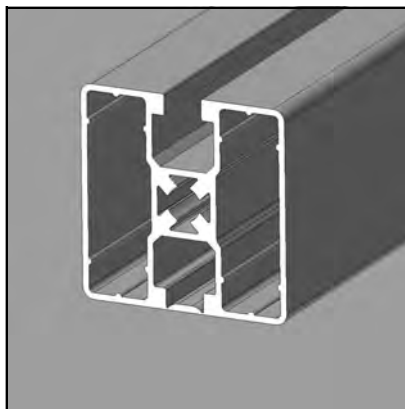
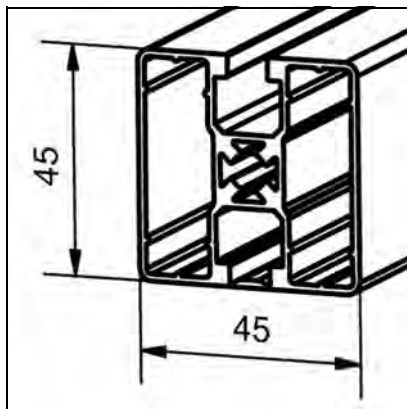
- Gewichtsoptimierte Konstruktionen
- Konstruktionen aller Art, insbesondere bei hohen Hygieneanforderungen in Nahrungsmittelindustrie, Medizintechnik, Getränkeabfüllung
- Silikondichtungen für Profilverbindungen auf Anfrage

VERBINDUNGSMÖGLICHKEITEN

- MiniTec-Profilverbinder
- Winkel 19 / 25 / 45 / 45 x 90
- Anschlussverbinder 20
- Schraubverbindung

PROFIL 45 X 45 UL 3G

Art.-Nr. 20.1123/0

**TECHN. DATEN / LIEFERUMFANG**

- $I_x =$	10,44 cm ⁴
- $I_y =$	8,557 cm ⁴
- $w_x =$	4,64 cm ³
- $w_y =$	3,803 cm ³
- Gewicht	1,281 kg/m
- Stablänge	6 m
- Packeinheit	54 m

ANWENDUNG

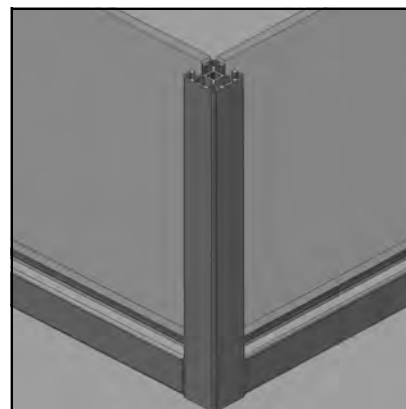
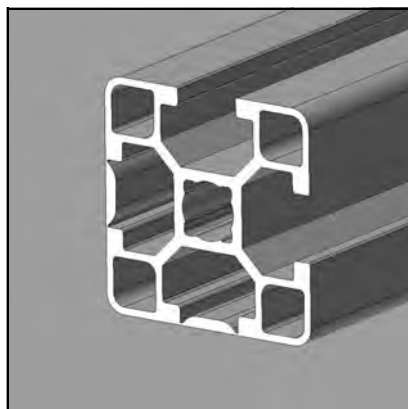
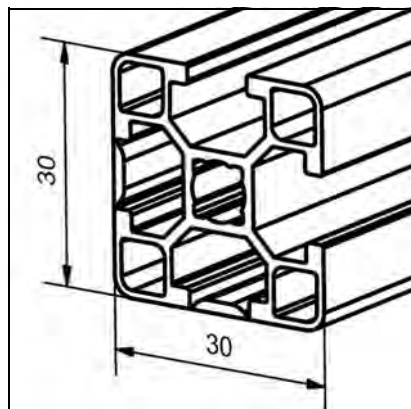
- Gewichtsoptimierte Konstruktionen
- Konstruktionen aller Art, insbesondere bei hohen Hygieneanforderungen in Nahrungsmittelindustrie, Medizintechnik, Getränkeabfüllung
- Silikondichtungen für Profilverbindungen auf Anfrage

VERBINDUNGSMÖGLICHKEITEN

- MiniTec-Profilverbinder
- Winkel 19 / 25 / 45 / 45 x 90
- Anschlussverbinder 20
- Schraubverbindung

PROFIL 30 X 30 2G

Art.-Nr. 20.1124/0

**TECHN. DATEN / LIEFERUMFANG**

- I _x =	2,307 cm ⁴
- I _y =	2,324 cm ⁴
- W _x =	1,538 cm ³
- W _y =	1,549 cm ³
- Gewicht	0,695 kg/m
- Stablänge	6 m
- Packeinheit	54 m

ANWENDUNG

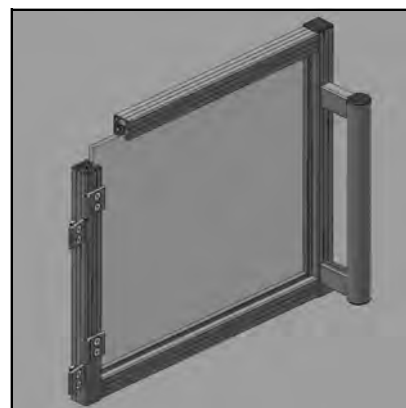
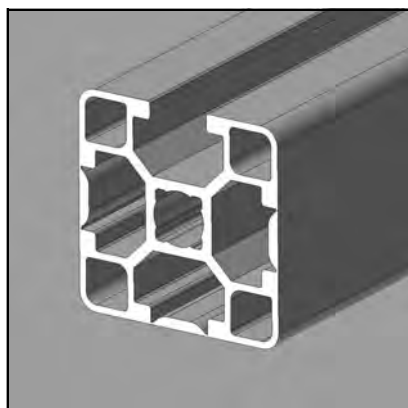
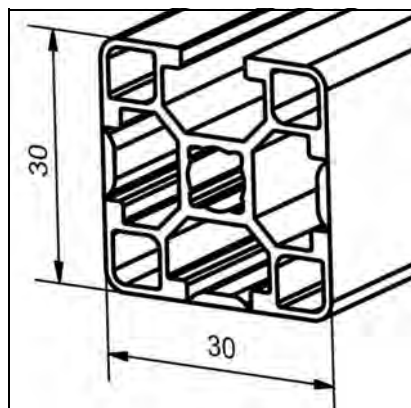
- Leichte Konstruktionen wie Schutzhauben, Abdeckungen etc.
- Besonders bei hohen Hygieneanforderungen in Nahrungsmittelindustrie, Medizintechnik, Getränkeabfüllung
- Passend dazu Abdeckkappe grau Art.-Nr. 22.1146/1

VERBINDUNGSMÖGLICHKEITEN

- Profilverbinder 30, Art.-Nr. 21.0014/0
- Profilverbinder N30, Art.-Nr. 21.0033/0
- Schraubverbindung 30 N Art.-Nr. 21.1385/0
- Winkel 30 GD Art.-Nr. 21.1347/0
- Anbauteile können mit MiniTec Gleitmutter 30 befestigt werden

PROFIL 30 X 30 3G

Art.-Nr. 20.1085/0

**TECHN. DATEN / LIEFERUMFANG**

- I _x =	2,321 cm ⁴
- I _y =	2,537 cm ⁴
- W _x =	1,547 cm ³
- W _y =	1,691 cm ³
- Gewicht	0,722 kg/m
- Stablänge	6 m
- Packeinheit	54 m

ANWENDUNG

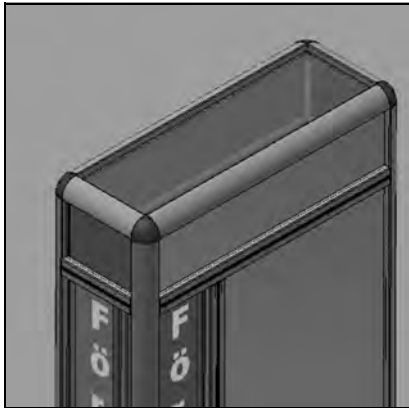
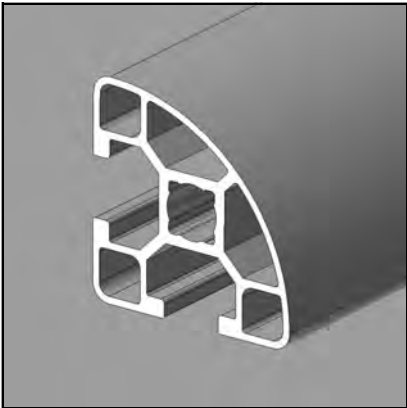
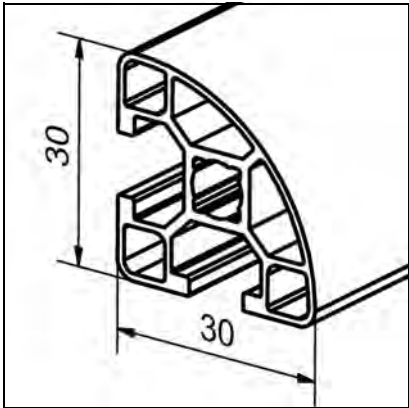
- Leichte Konstruktionen wie Schutzhauben, Abdeckungen etc.
- Besonders bei hohen Hygieneanforderungen in Nahrungsmittelindustrie, Medizintechnik, Getränkeabfüllung
- Passend dazu Abdeckkappe grau Art.-Nr. 22.1146/1

VERBINDUNGSMÖGLICHKEITEN

- Profilverbinder 30, Art.-Nr. 21.0014/0
- Profilverbinder N30, Art.-Nr. 21.0033/0
- Schraubverbindung 30 N Art.-Nr. 21.1385/0
- Winkel 30 GD Art.-Nr. 21.1347/0
- Anbauteile können mit MiniTec Gleitmutter 30 befestigt werden

PROFIL 30 R 90°

Art.-Nr. 20.1125/0



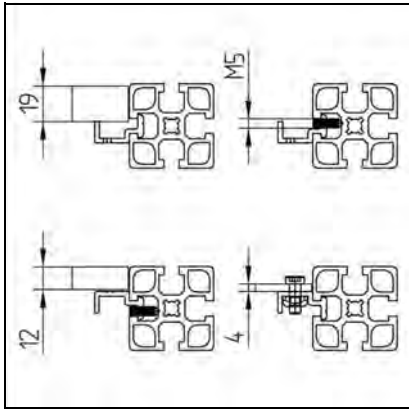
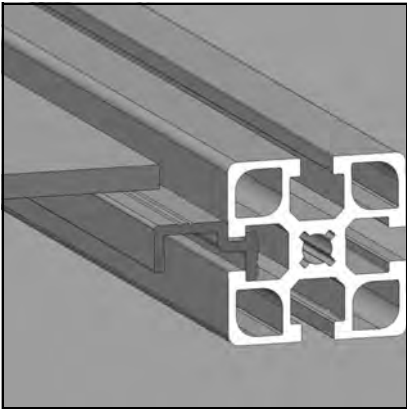
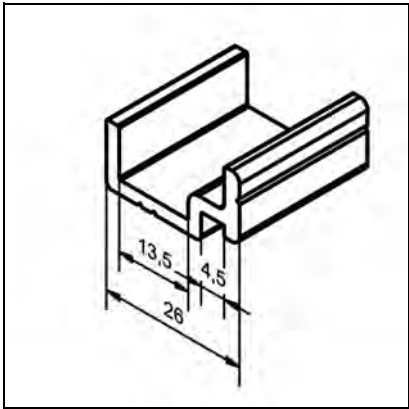
TECHN. DATEN / LIEFERUMFANG	
- lx =	1,233 cm ⁴
- ly =	2,022 cm ⁴
- wx =	0,822 cm ³
- wy =	1,348 cm ³
- Gewicht	0,580 kg/m
- Stablänge	6 m
- Packeinheit	54 m

ANWENDUNG	
- Leichte Konstruktionen aller Art	
- Tische	
- Gehäuse	
- Vitrinen, Schaukästen	
- Passend dazu Abdeckkappe grau	
Art.-Nr. 22.1144/1	

VERBINDUNGSMÖGLICHKEITEN	
- MiniTec-Profilverbinder 30	
- Montagewinkel 30 R 90°	

TRÄGERPROFIL FÜR FLÄCHENELEMENTE

Art.-Nr. 20.1121/0



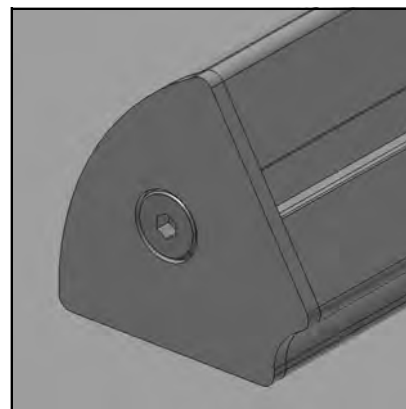
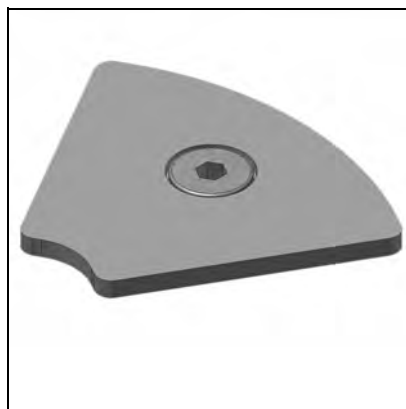
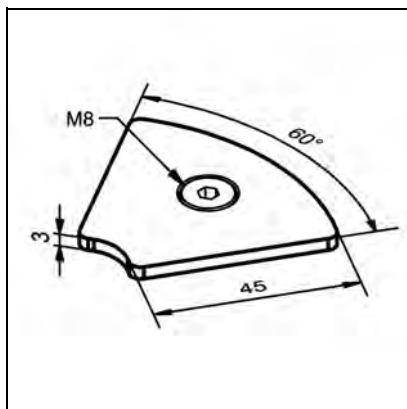
TECHN. DATEN / LIEFERUMFANG	
- Aluminium natur eloxiert	
- Gewicht	0,339 kg/m
- Stablänge	6 m
- Packeinheit	60 m

ANWENDUNG	
- Schutzeinrichtungen aller Art	
- Zum Einbauen von Flächenelementen wie Wellengitter, Scheiben, Platten bis Stärke 19 mm	
- Nachträglich einbaubar	

MONTAGE	
- Trägerprofil in Nut einschwenken	
- Flächenelement: liches Maß -2mm	

ABDECKKAPPE 45 R 60° ALU

Art.-Nr. 22.1018/2

**TECHN. DATEN / LIEFERUMFANG**

- Aluminium natur eloxiert

- Mit Befestigungsmaterial

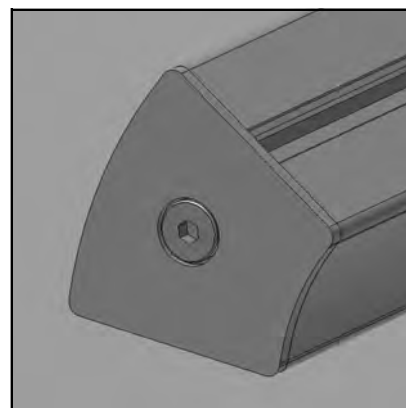
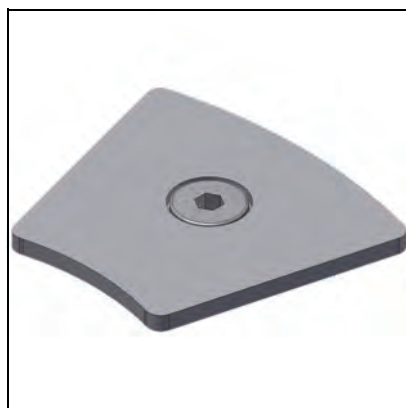
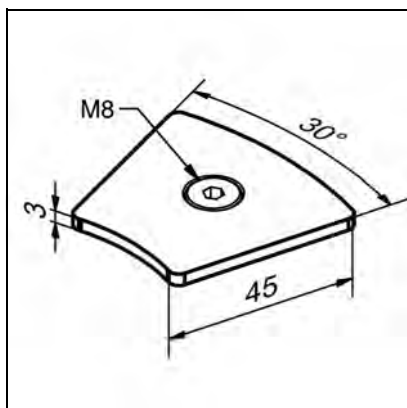
- Gewicht 0,054 kg

ANWENDUNG

- Stirnseitige Profilabdeckung

- Befestigung mittels Flachkopfschraube
Art.-Nr. 21.1666/0**MONTAGE**- An Profilende mittels mitgelieferter
Flachkopfschraube befestigen**ABDECKKAPPE 45 R 30° ALU**

Art.-Nr. 22.1019/2

**TECHN. DATEN / LIEFERUMFANG**

- Aluminium natur eloxiert

- Mit Befestigungsmaterial

- Gewicht 0,054 kg

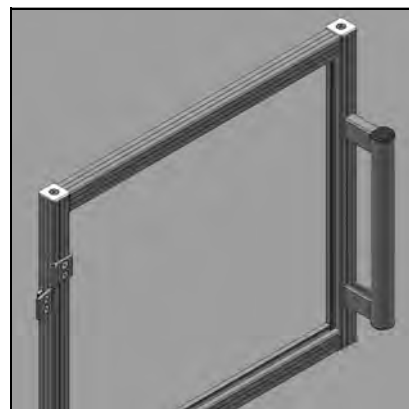
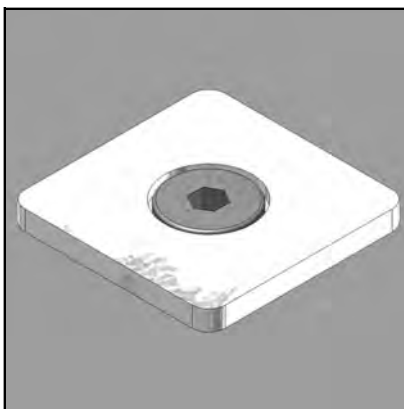
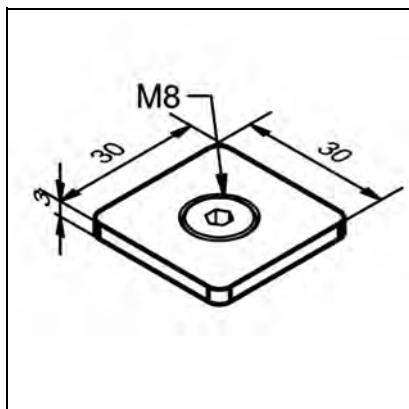
ANWENDUNG

- Stirnseitige Profilabdeckung

- Befestigung mittels Flachkopfschraube
Art.-Nr. 21.1666/0**MONTAGE**- An Profilende mittels mitgelieferter
Flachkopfschraube befestigen

ABDECKKAPPE 30 X 30 ALU

Art.-Nr. 22.1149/2

**TECHN. DATEN / LIEFERUMFANG**

- Aluminium natur eloxiert
- Mit Befestigungsmaterial
- Gewicht 0,011 kg

ANWENDUNG

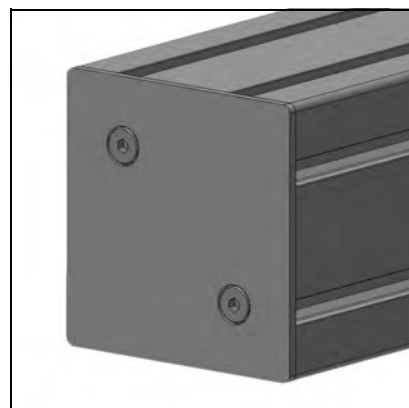
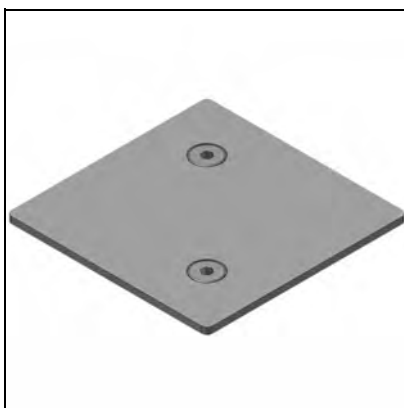
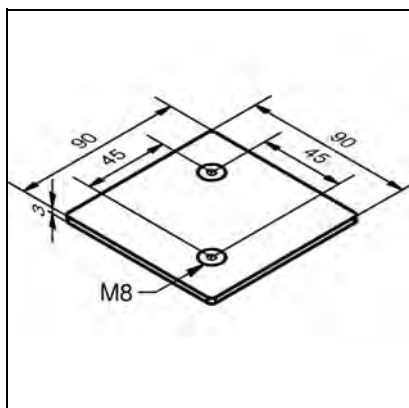
- Stirnseitige Profilabdeckung
- Befestigung mittels Flachkopfschraube
Art.-Nr. 21.1666/0

MONTAGE

- An Profilende mittels mitgelieferter Flachkopfschraube befestigen

ABDECKKAPPE 90 X 90 ALU

Art.-Nr. 22.1008/2

**TECHN. DATEN / LIEFERUMFANG**

- Aluminium natur eloxiert
- Mit Befestigungsmaterial
- Gewicht 0,072 kg

ANWENDUNG

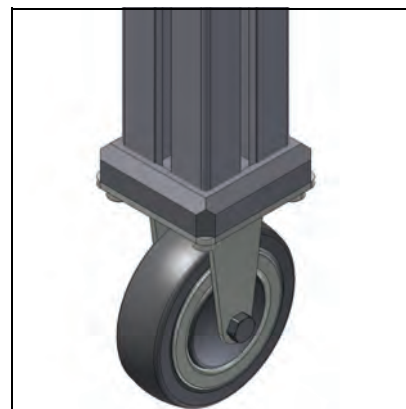
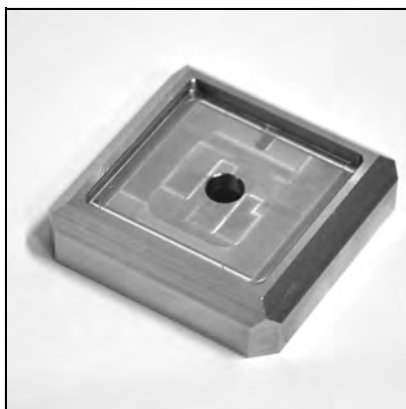
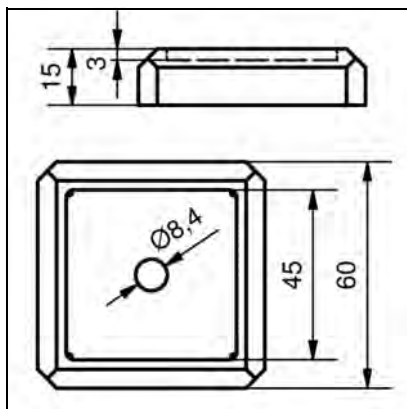
- Stirnseitige Profilabdeckung
- Befestigung mittels Flachkopfschrauben
Art.-Nr. 21.1666/0

MONTAGE

- An Profilende mittels mitgelieferten Flachkopfschrauben befestigen

BEFESTIGUNGSPLATTE 45 VA ZU BOCKROLLE

Art.-Nr. 21.2058/0

**TECHN. DATEN / LIEFERUMFANG**

- Edelstahl, korrosionsarm
- Mit Befestigungsmaterial
- Gewicht 0,36 kg

ANWENDUNG

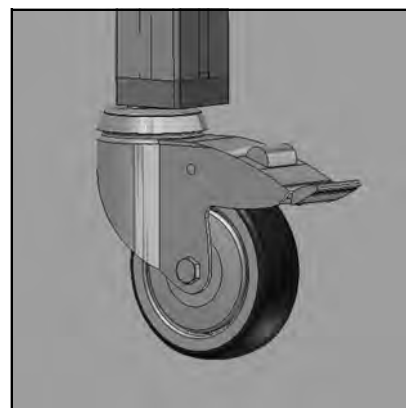
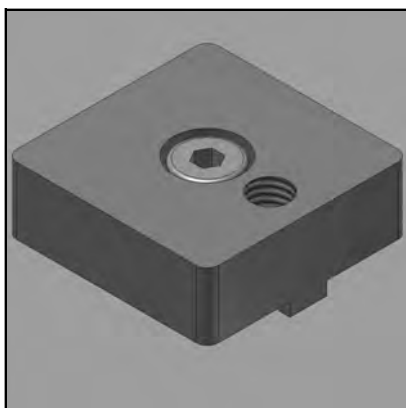
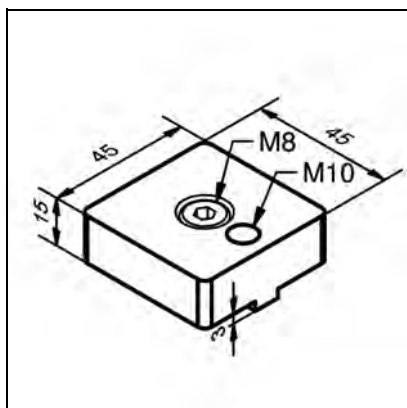
- Profil 45 x 45
- Profil 45 x 45 VA
- Zum Befestigen der Bockrolle stirnseitig an Profil 45 x 45 und 45 x 45 VA

MONTAGE

- Stirnseitige Befestigung an Profil mit Befestigungsmaterial aus Lieferumfang

ANSCHLUSSPLATTE 45X45 VA M10

Art.-Nr. 21.2059/0

**TECHN. DATEN / LIEFERUMFANG**

- Edelstahl, korrosionsarm
- Mit Befestigungsmaterial
- Gewicht 0,23 kg

ANWENDUNG

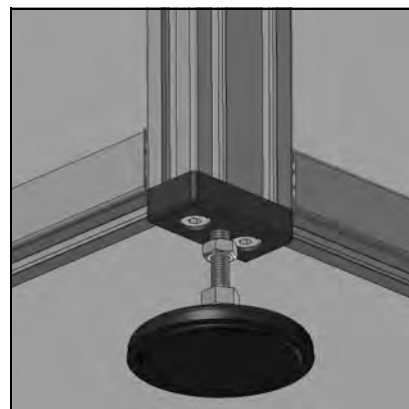
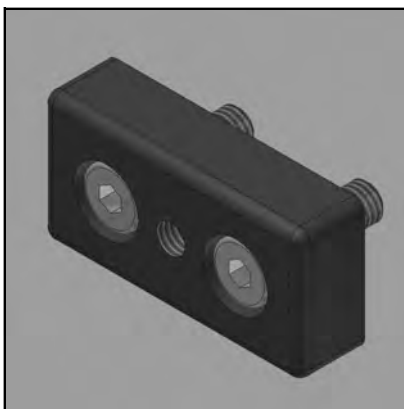
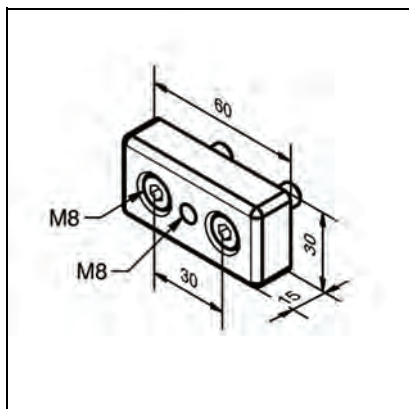
- Profil 45 x 45
- Profil 45 x 45 VA
- Höhenausgleich bei Montage von Lenkrollen in Kombination mit Bockrollen an einem fahrbaren Gestell
- Verwendung von Gelenkfüßen M10

MONTAGE

- Stirnseitige Befestigung an Profil mit Befestigungsmaterial aus Lieferumfang

ANSCHLUSSPLATTE 30X60 M08

Art.-Nr. 21.2114/0

**TECHN. DATEN / LIEFERUMFANG**

- Aluminium, pulverbeschichtet, grau
- Mit Befestigungsmaterial
- Gewicht 0,085 kg

ANWENDUNG

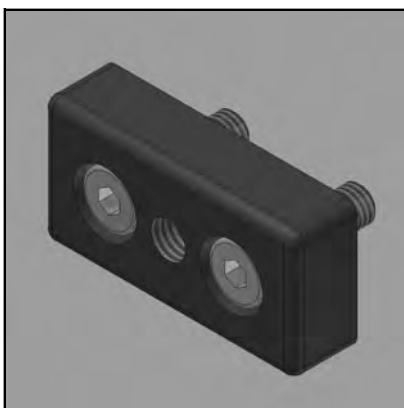
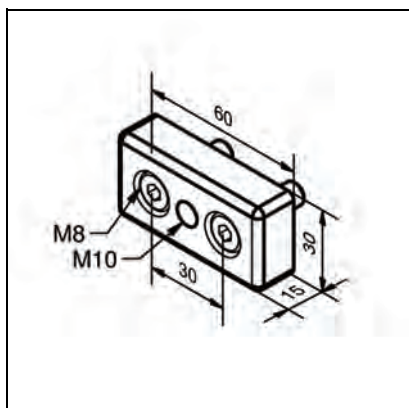
- Befestigung von Gelenkfüßen und Lenkrollen an Profilen der Serie 30

MONTAGE

- Mit Befestigungsmaterial aus Lieferumfang an Profil befestigen

ANSCHLUSSPLATTE 30X60 M10

Art.-Nr. 21.2115/0

**TECHN. DATEN / LIEFERUMFANG**

- Aluminium, pulverbeschichtet, grau
- Mit Befestigungsmaterial
- Gewicht 0,084 kg

ANWENDUNG

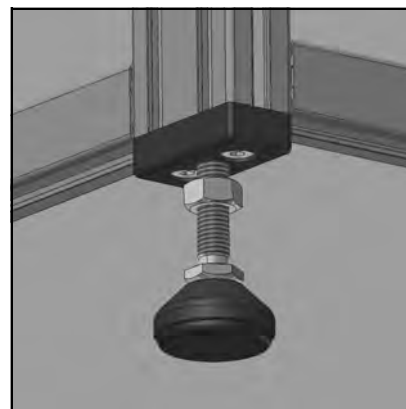
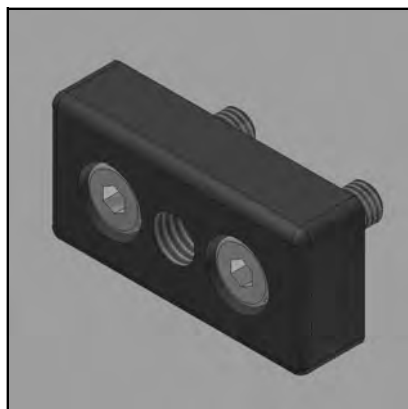
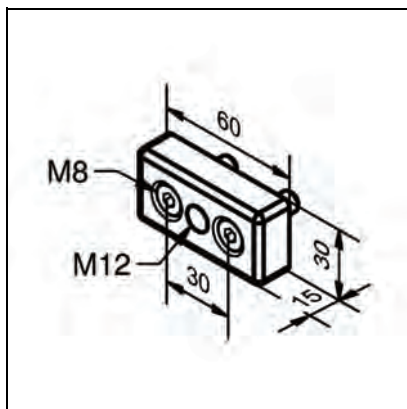
- Befestigung von Gelenkfüßen und Lenkrollen an Profilen der Serie 30

MONTAGE

- Mit Befestigungsmaterial aus Lieferumfang an Profil befestigen

ANSCHLUSSPLATTE 30X60 M12

Art.-Nr. 21.2116/0

**TECHN. DATEN / LIEFERUMFANG**

- Aluminium, pulverbeschichtet, grau
- Mit Befestigungsmaterial
- Gewicht 0,082 kg

ANWENDUNG

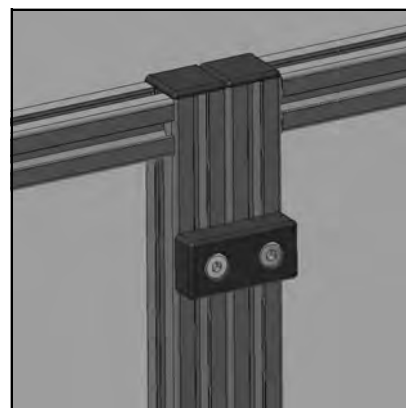
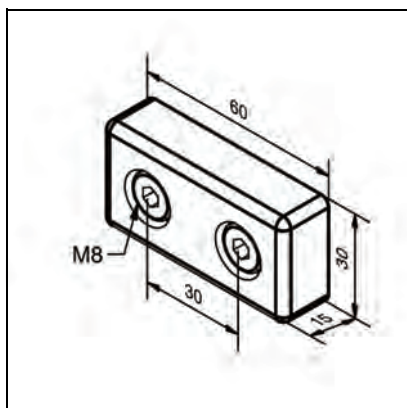
- Befestigung von Gelenkfüßen und Lenkrollen an Profilen der Serie 30

MONTAGE

- Mit Befestigungsmaterial aus Lieferumfang an Profil befestigen

VERBINDUNGSPLATTE 30 X 60

Art.-Nr. 21.2113/0

**TECHN. DATEN / LIEFERUMFANG**

- Aluminium GD, pulverbeschichtet, grau
- Mit Befestigungsmaterial
- Gewicht 0,085 kg

ANWENDUNG

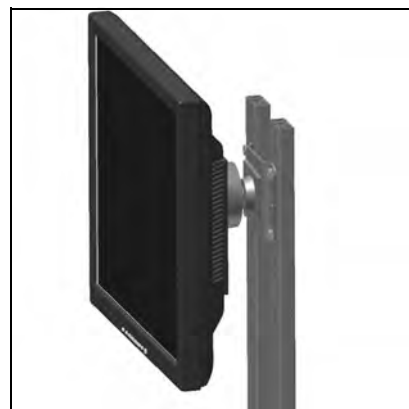
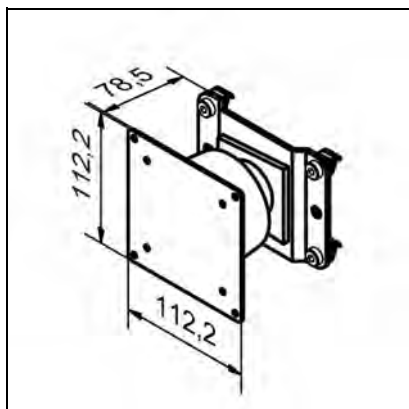
- Spaltfreies Verbinden von Schutzeinrichtungen
- Zur Versteifung von Schutzzäunen
- Verbindung von vormontierten Baugruppen

MONTAGE

- Mit Befestigungsmaterial aus Lieferumfang an Nut von Schutzfeld und Pfosten montieren

MONITORTRÄGER DIGITUS

Art.-Nr. 32.0053/0



TECHN. DATEN / LIEFERUMFANG

- Stahl, pulverbeschichtet, schwarz
- Mit Befestigungsmaterial
- Tragkraft max. 15 kg
- Gewicht 0,772 kg

ANWENDUNG

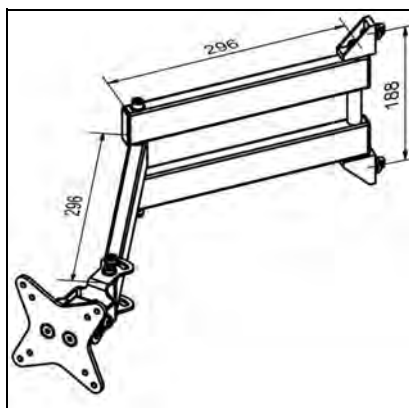
- Schwenkbar mit Kugelgelenk
- Monitor drehbar um 180°

MONTAGE

- An Profilnut mit Befestigungsmaterial aus Lieferumfang

MONITORTRÄGER MIT GELENKARM

Art.-Nr. 32.0620/0



TECHNISCHE DATEN

- Gelenkarm Aluminium, eloxiert
- Befestigungsplatte Stahl, grau, pulverbeschichtet
- Mit Doppelgelenk-Schwenkausleger
- Tragkraft max. 12 kg
- Gewicht 1,6 kg

ANWENDUNG

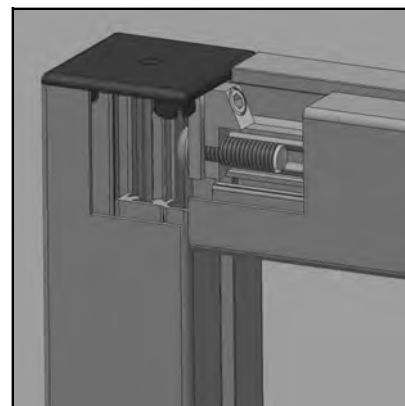
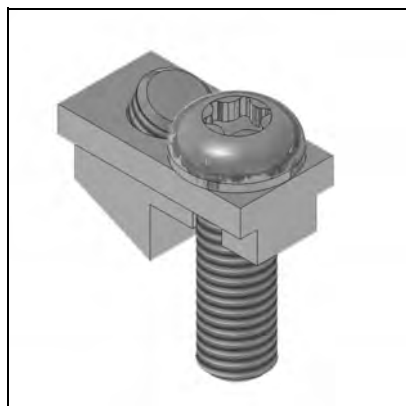
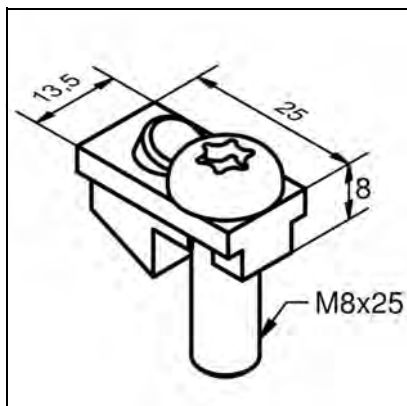
- Arbeitsplatzergonomie
- Aus Arbeitsbereich schwenkbar
- Großer Schwenkbereich

MONTAGE

- An Profilnut mit Befestigungsmaterial aus Lieferumfang

PROFILVERBINDER SF KURZ

Art.-Nr. 21.0020/0



TECHN. DATEN / LIEFERUMFANG

- 1 Verbindungselement Stahl, verzinkt, chromatiert
- 1 Linsenkopfschraube M8 x 25
- Gewicht 0,03 kg

ANWENDUNG

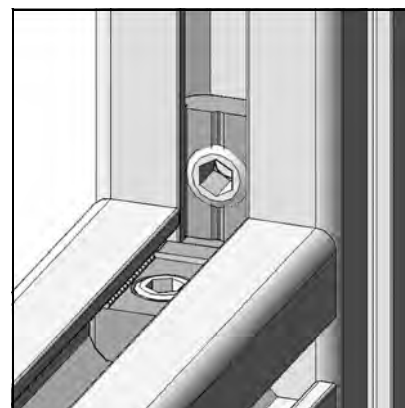
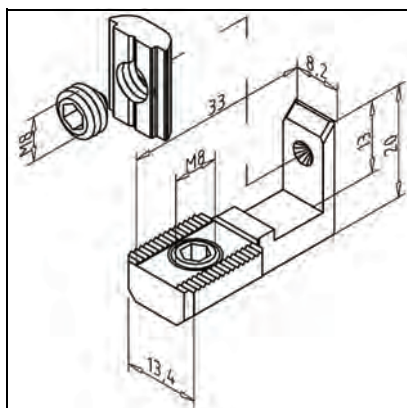
- Für die Montage von Profilen mit bündiger Abdeckkappe
- Für alle Profile der Serie 45

MONTAGE

- Verbinder stirnseitig an Profil schrauben
- Gewindestift M8 mit Schlüssel SW 4 anziehen

PROFILVERBINDER N30

Art.-Nr. 21.0033/0



TECHN. DATEN / LIEFERUMFANG

- 1 Verbindungselement Stahl, verzinkt, chromatiert, mit vormontiertem Gewindestift M8 x 08
- 1 Gleitmutter M8 mit vormontiertem Gewindestift M8 x 06
- Gewicht 0,025 kg

ANWENDUNG

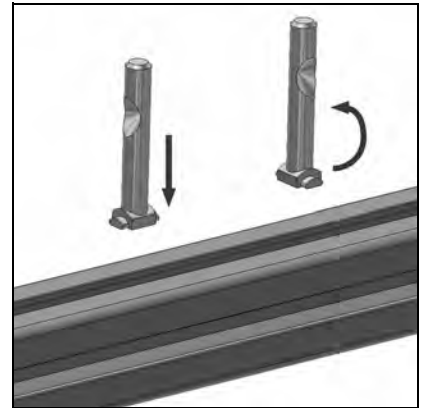
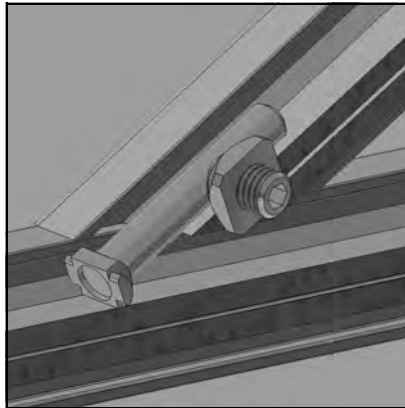
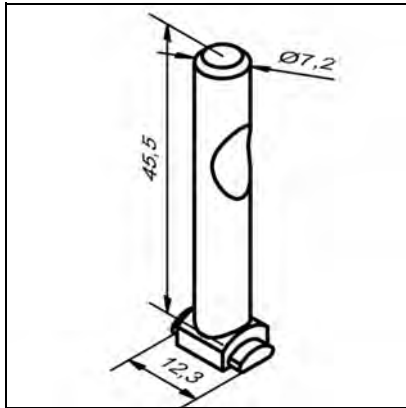
- Zur Verbindung von Profilen der Serie 30
- Insbesondere zum nachträglichen Einfügen von Profilen in bestehende Konstruktionen

MONTAGE

- Profil mit Verbinder positionieren
- Gleitmutter mit Gewindestift einschwenken und anziehen
- Gewindestift im Verbinder anziehen
- Beide Gewindestifte mit SW 4 und mit Drehmoment 10 Nm festziehen

GEHRUNGSVERBINDER N30

Art.-Nr. 21.0945/0

**TECHN. DATEN / LIEFERUMFANG**

- Stahl, verzinkt
- Mit Befestigungsmaterial
- Gewicht 0,022 kg

ANWENDUNG

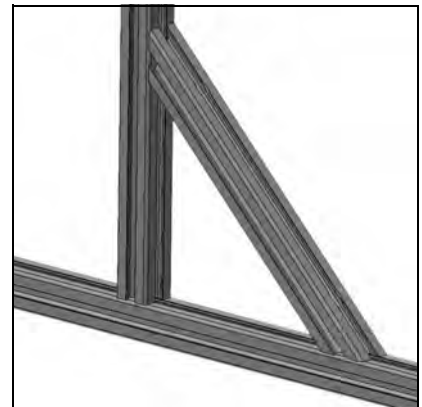
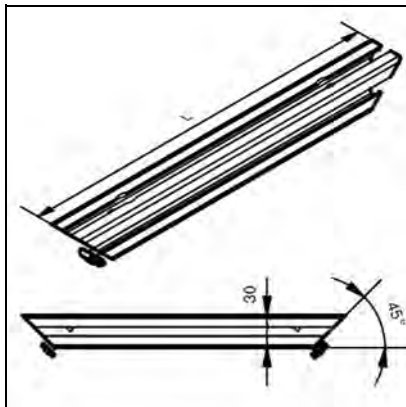
- Verbindung von Profilen unter Gehrung an Profilnut der Serie 30
- Verbinder lässt sich nachträglich in Nut einschwenken

MONTAGE

- Einstecken in Nut und Zentralbohrung
- Bohrlehre für Gehrungsverbinder N30 Art.-Nr. 26.1056/0 verwenden

VERSPANNELEMENT 30

Art.-Nr. 21.2110/0

**TECHN. DATEN / LIEFERUMFANG**

- Profil 30 x 30, einbaufertig
- 45° Gehrungsschnitt beidseitig, mit 2 Einfräsungen für Befestigungsmaterial
- Mit Befestigungsmaterial
- Gewicht 0,213 kg
- Länge 300 mm

ANWENDUNG

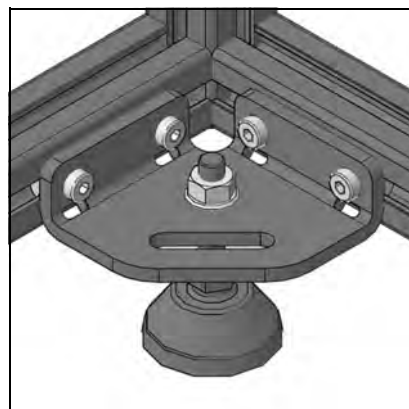
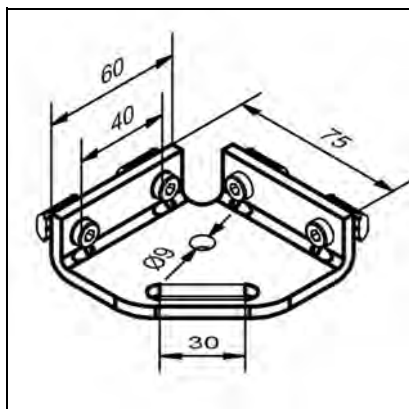
- Verstärkung von Profilaufbauten, im Prinzip Fachwerkbau

MONTAGE

- Mit Befestigungsmaterial aus Lieferumfang an Profilnut der Rahmenkonstruktion anschrauben

ADAPTERFLANSCH 30

Art.-Nr. 21.2120/0



TECHN. DATEN / LIEFERUMFANG

- Stahl, pulverbeschichtet, grau

- Mit Befestigungsmaterial

- Gewicht 0,261 kg

ANWENDUNG

- Verstärkung von Profilkonstruktionen der Serie 30

- Befestigung von innenliegenden Gelenkfüßen

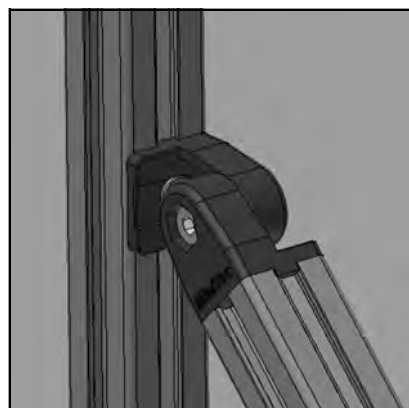
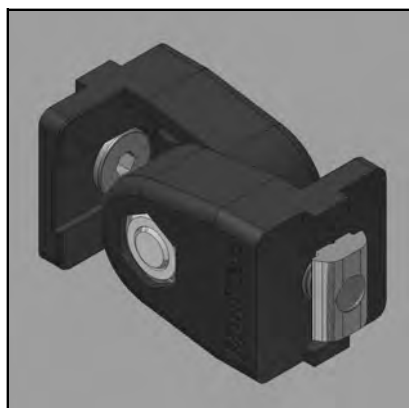
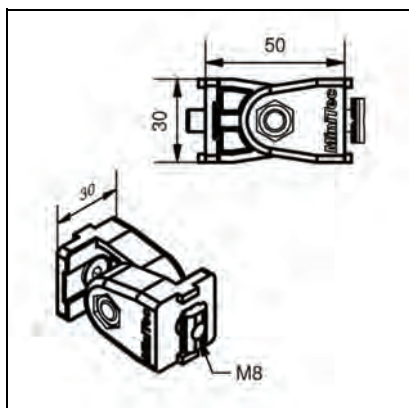
- Bodenbefestigung und Nivellierung von Konstruktionen

MONTAGE

- Mit Befestigungsmaterial aus dem Lieferumfang am Gestell montieren

SCHWENKGELENK 30 S

Art.-Nr. 21.2106/0



TECHN. DATEN / LIEFERUMFANG

- Gelenkteile Aluminium GD, pulverbeschichtet, grau

- Mit Befestigungsmaterial

- Montagemöglichkeit: beidseitig auf der Stirnseite des Profils

- Verdrehgesichert

- Gewicht 0,087 kg

ANWENDUNG

- Anbindung von Profilstreben der Serie 30 unter beliebigem Winkel

- Nachträglicher Einbau von Versteifungen in vorhandenen Gestellen

MONTAGE

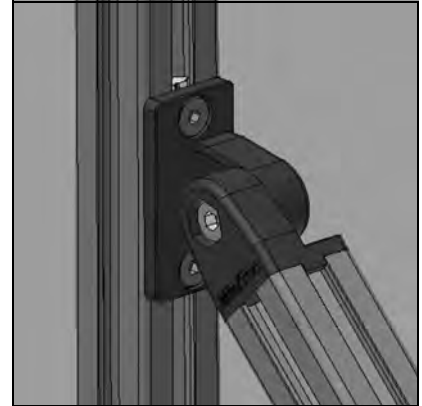
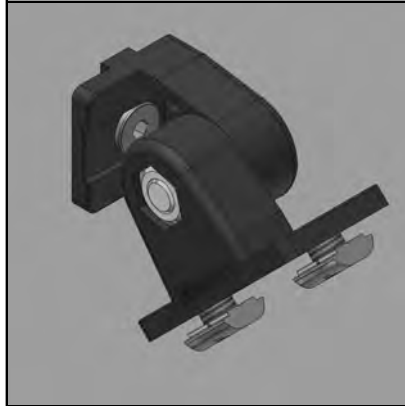
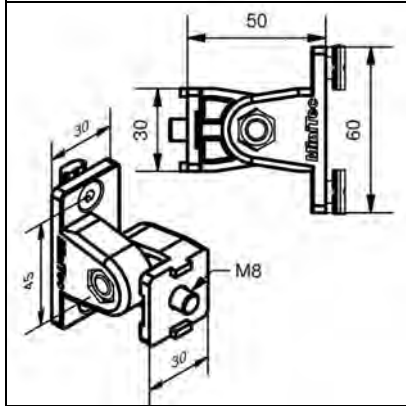
- Erste Gelenkhälfte stirnseitig an Profilstrebe befestigen

- Zweite Gelenkhälfte am Gestell befestigen

- Beide Teile am Gelenkpunkt zusammenschrauben

SCHWENKGELENK 30 F/S

Art.-Nr. 21.2105/0

**TECHN. DATEN / LIEFERUMFANG**

- Gelenkteile Aluminium GD, pulverbeschichtet, grau
- Mit Befestigungsmaterial
- Montagemöglichkeit: einseitig auf der Stirnseite des Profils und einseitig auf der Profilnut
- Verdrehgesichert
- Gewicht 0,105 kg

ANWENDUNG

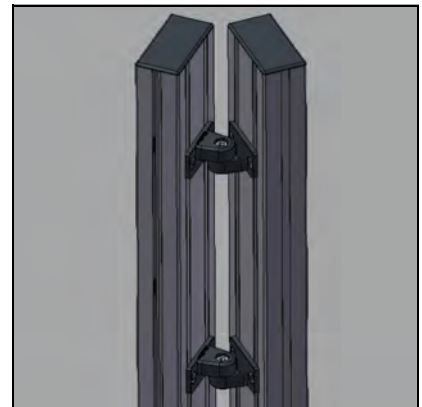
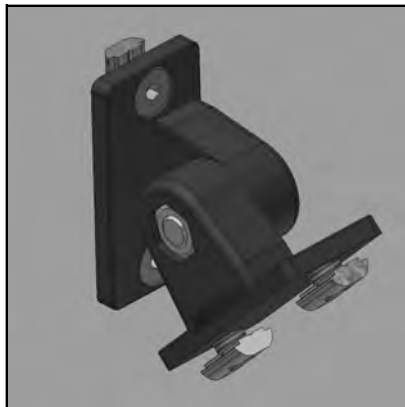
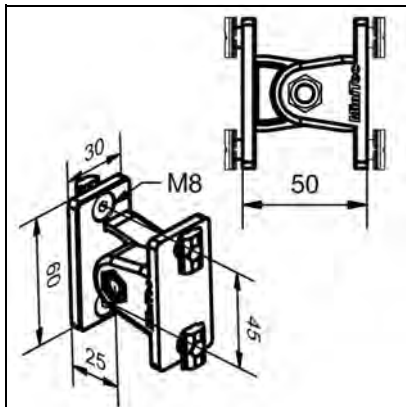
- Anbindung von Profilstreben der Serie 30 unter beliebigem Winkel
- Nachträglicher Einbau von Versteifungen in vorhandenen Gestellen

MONTAGE

- Erste Gelenkhälfte stirnseitig an Profil befestigen
- Strebe mit Gelenken am Gestell anbringen

SCHWENKGELENK 30 F

Art.-Nr. 21.2111/0

**TECHN. DATEN / LIEFERUMFANG**

- Gelenkteile Aluminium GD, pulverbeschichtet, grau
- Mit Befestigungsmaterial
- Montagemöglichkeit: beidseitig auf der Profilnut
- Verdrehgesichert
- Gewicht 0,126 kg

ANWENDUNG

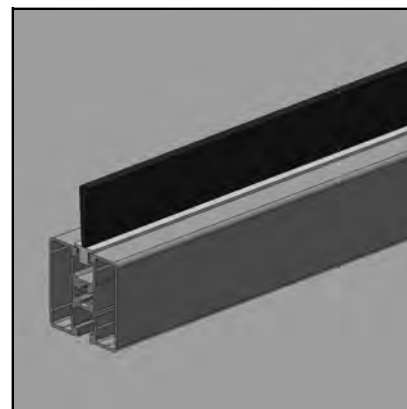
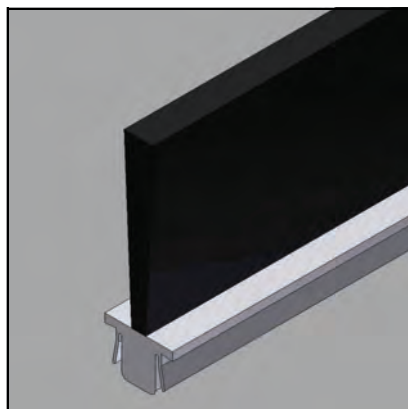
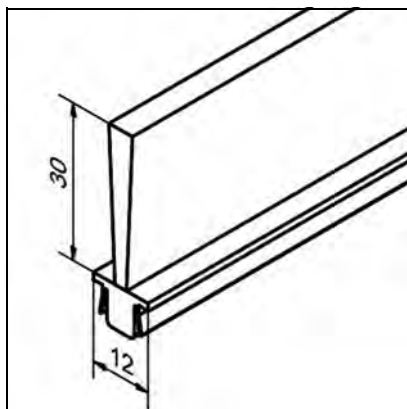
- Anbindung von Profilstreben der Serie 30 unter beliebigem Winkel
- Nachträglicher Einbau von Versteifungen in vorhandenen Gestellen

MONTAGE

- Gelenke auf Profilflächen befestigen
- Beide Teile am Gelenkpunkt zusammenschrauben

BÜRSTENLEISTE 30

Art.-Nr. 22.1150/0

**TECHN. DATEN / LIEFERUMFANG**

- PVC-Leiste mit Bürste
- Gewicht 0,130 kg/m

ANWENDUNG

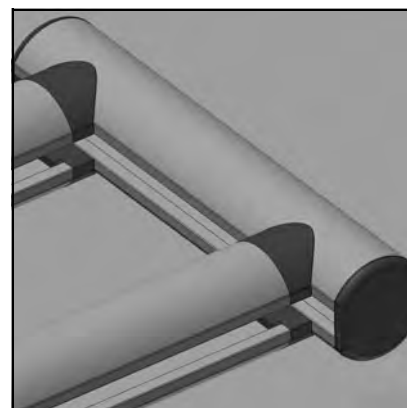
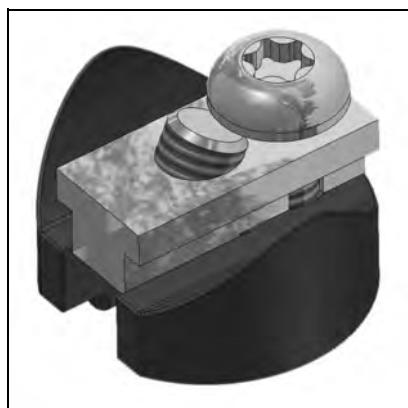
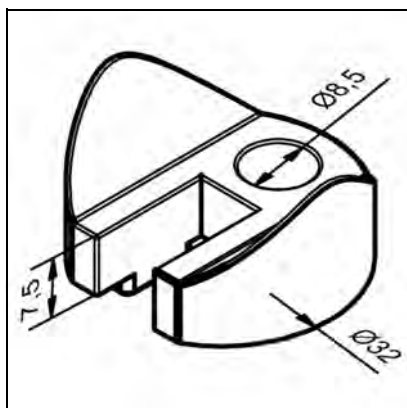
- Abdichtung von Türen, Klappen
- Statische Bandabreinigung bei leichten Verschmutzungen
- Führen und Tragen in der Fördertechnik

MONTAGE

- In Profilnut einschieben oder einclippen

ADAPTER G32 / G32

Art.-Nr. 21.0954/0

**TECHN. DATEN / LIEFERUMFANG**

- Aluminium GD, pulverbeschichtet, grau
- Mit Befestigungsmaterial
- Gewicht 0,041 kg

ANWENDUNG

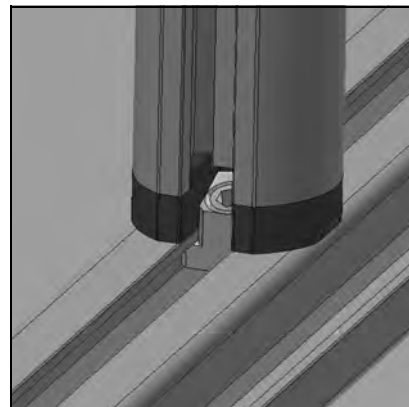
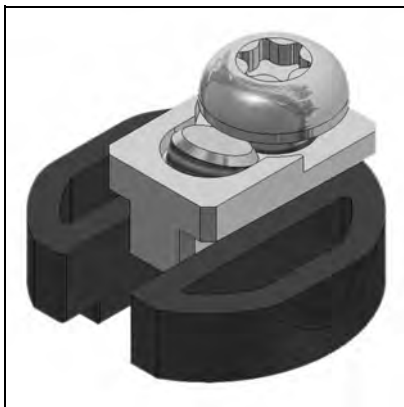
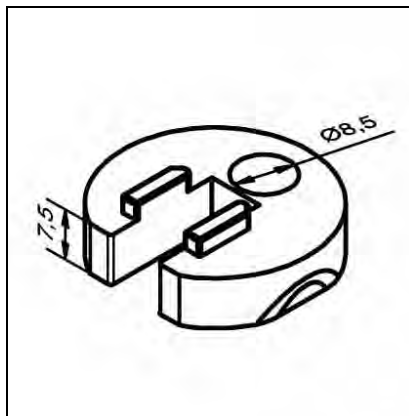
- Zum Verbinden von Griffprofil 32 mit Griffprofil 32

MONTAGE

- An Profilende einschrauben und mit Profilverbinder befestigen

ADAPTER G32 / 30 X 30

Art.-Nr. 21.0955/0

**TECHN. DATEN / LIEFERUMFANG**

- Aluminium GD, pulverbeschichtet, grau
- Mit Befestigungsmaterial
- Gewicht 0,032 kg

ANWENDUNG

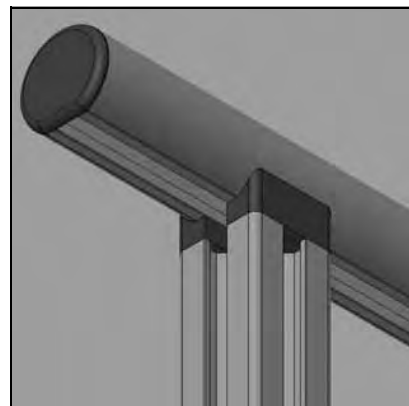
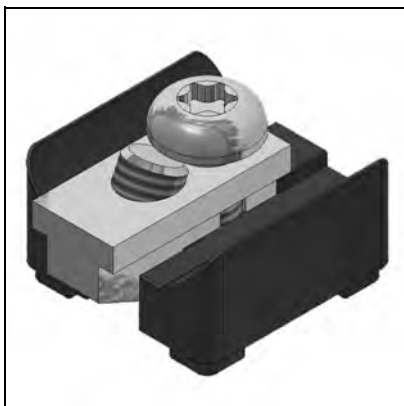
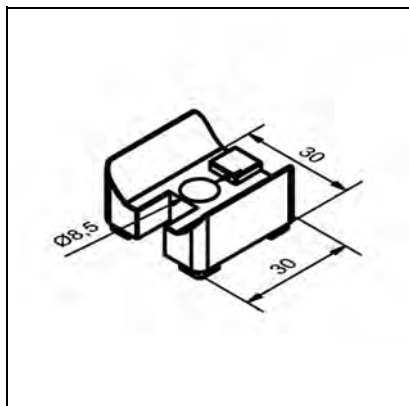
- Zum Verbinden von Griffprofil 32 mit Profil 30 x 30

MONTAGE

- An Profilende einschrauben und mit Profilverbinder befestigen

ADAPTER 30 X 30 / G32

Art.-Nr. 21.0953/0

**TECHN. DATEN / LIEFERUMFANG**

- Aluminium GD, pulverbeschichtet, grau
- Mit Befestigungsmaterial
- Gewicht 0,046 kg

ANWENDUNG

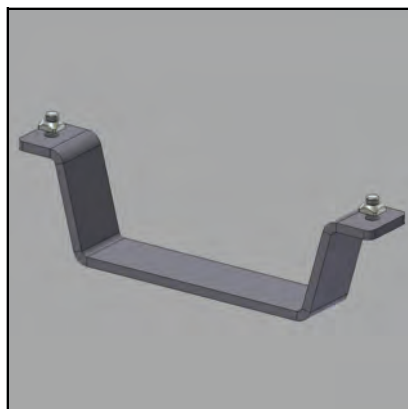
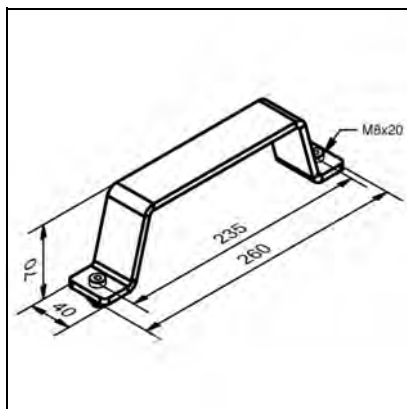
- Zum Verbinden von Profil 30 x 30 mit Griffprofil 32

MONTAGE

- An Profilende einschrauben und mit Profilverbinder befestigen

TRANSPORTHILFE

Art.-Nr. 26.1101/0



TECHN. DATEN / LIEFERUMFANG

- 1 Bügel
- Stahl, verzinkt
- Mit Befestigungsmaterial
- Gewicht 0,708 kg

ANWENDUNG

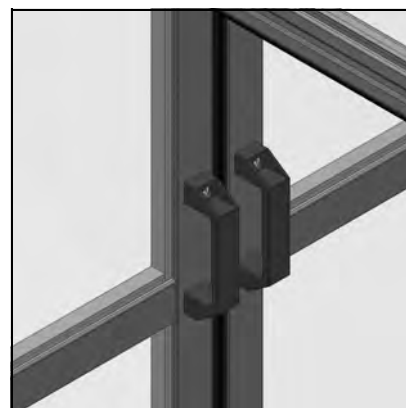
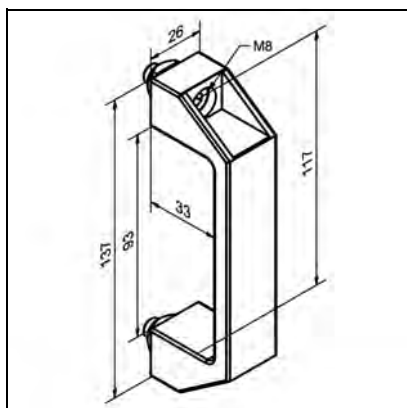
- Sicherung von Konstruktionen bei Transport mit Stapler

MONTAGE

- Unter Konstruktion mit Befestigungsmaterial aus Lieferumfang an Profilnut befestigen
- Einsatz immer paarweise

HANDGRIFF 120 ESD SCHWARZ

Art.-Nr. 32.1007/0



TECHN. DATEN / LIEFERUMFANG

- ABS, leitfähig
- Mit Befestigungsmaterial
- Gewicht 0,073 kg

ANWENDUNG

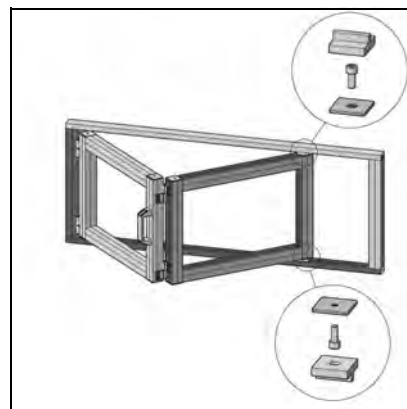
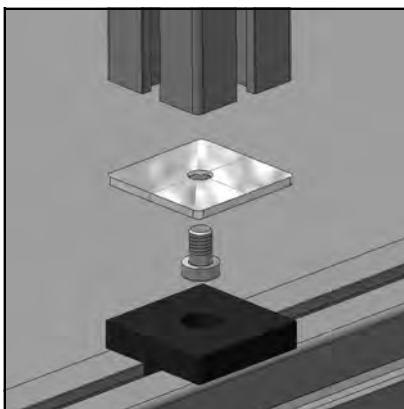
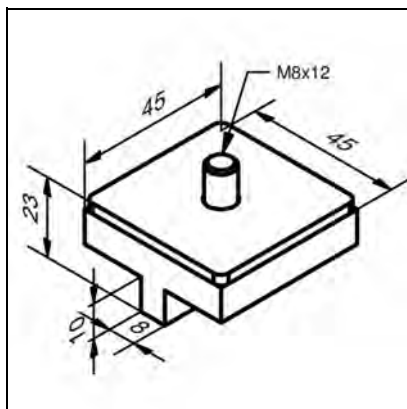
- Für Türen
- Klappen
- Schutzeinrichtungen

MONTAGE

- An Profilnut mit Befestigungsmaterial aus Lieferumfang montieren
- Direkt auf Flächenelement mit Zylinderschraube M8, Länge entsprechend der Materialstärke
- Montage ist auch von der Rückseite möglich

FALTTÜRFÜHRUNG SATZ

Art.-Nr. 22.1148/0



TECHN. DATEN / LIEFERUMFANG

- 2 Führungen aus Gleitkunststoff, schwarz
- Mit Befestigungsschrauben M8 und Abdeckkappen 45x45 AL
- Gewicht 0,084 kg

ANWENDUNG

- Für obere und untere Führung von Falttüren aus Aluprofil
- Führung in Profilnut

MONTAGE

- Abdeckkappen am vorderen Türprofil mit Schrauben aus Lieferumfang montieren
- Gleitstücke in Führungsprofile einschieben
- Schraubenköpfe der im Profil montierten Schrauben in die Bohrung des Gleitstücks einstecken
- Einsatz immer paarweise

DAS NEUE LINEARSYSTEM LMS



*Linearmodul LMS T 16x4 G
mit Gleitführung und Trapezgewindespindel*

**DIE NEUE 3-ACHS-VERSTELLEINHEIT LMS
IST FÜR HOHE ANFORDERUNGEN AN GENAUIGKEIT,
BELASTBARKEIT UND MINIMALEN EINBAURAUM AUSGELEGT.**

ERHÄLTlich IN 2 AUSFÜHRUNGEN:

- Asynchron-Drehstrommotor
mit Geberrückführung für einfache Positionieraufgaben.
Motorleistung (kW) 0,18; Motordrehzahl (r/min) 1320
- Synchron-Servomotor für leistungsdynamische Anwendungen
Motor-Moment [Nm] 2,40; Antriebsdrehzahl (r/min) 6000

**Beide Motorvarianten werden mit MOVIDRIVE MDX61B,
einem Antriebsumrichter der neuesten Generation mit
modularem Gerätekonzept, angetrieben.**

SPEZIFIKATION:

- Kompaktes Trägerprofil 90x90 mit Standard-Profilnuten, kompatibel zu allen MiniTec-Konstruktionsprofilen
- Komplett geschlossenes Modul, Führungsnut abgedeckt mit VA-Stahlband
- Führungen und Spindel leicht zugänglich durch abnehmbare Abdeckprofile
- Spezielle Nuten für internen oder externen Anbau von Positionserfassungssensoren
- Einfache Montage von externen Schaltern an seitlichen Profilnuten
- Schlitten aus Aluminium, allseitig präzisionsbearbeitet, vorbereitet für Anbauten mit 4 oder 6 Anschlussgewinden M8 im Abstand von 45 mm
- Verfahrweg bis 1800 mm
- 2 Lagereinheiten mit Präzisions-Kugellagern, auf Lebensdauer geschmiert, vorbereitet für Motoranbau mit Zapfen Ø 10 mm
- Optionale Ausführung mit Passfedernut oder Adapterplatte bearbeitet gemäß Motorspezifikation

FÜHRUNGSVARIANTEN:

- hoch belastbare Schienenführungen
Größe 15 mit Dauerschmierung mit Vorsatzschmiereinheiten, Laufleistung 10.000 km
- Kunststoffgleitführungen
Größe 15 für sehr ökonomische Anwendungen

ANTRIEBSVARIANTEN:

- Kugelrollspindel Toleranzklasse T7, rechtsgängig, Axialspiel max. 0,04 mm, Wiederholgenauigkeit 52 µm/300 mm
- Trapezgewindespindel 16x4, optional vorgespannt mit erhöhter Genauigkeit

EINFACHES EINBINDEN IN:

- PROFIBUS-SYSTEM
- PROFIBUS-SYSTEM MIT PROFISAFE
- ETHERNET-SYSTEM
- ETHERNET-SYSTEM MIT PROFISAFE
- ETHERCAT-SYSTEM



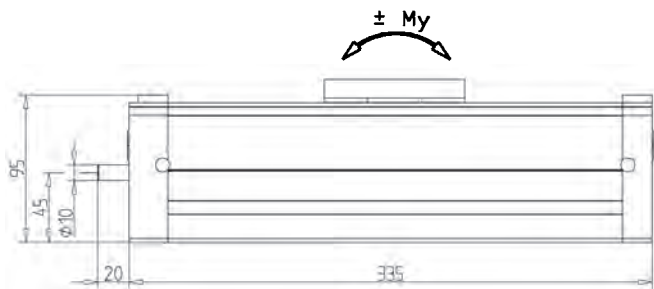
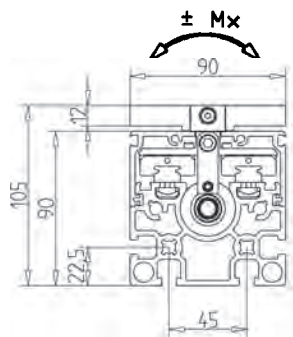
Synchronmotor



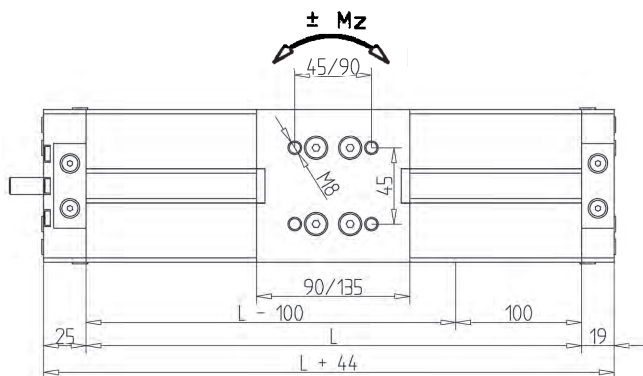
Asynchronmotor



Modulare Antriebsumrichter MOVIDRIVE MDX61B



Ausführung	Tragzahl N		Zul. stat. Kippmomente (Nm)		
	Cdyn	Cstat	Mx	My	Mz
S ₁	7620	11180	54	54	54
S ₂	15240	22360	108	108	108
G	2800	2800	22	22	22



Baureihe	Antrieb	Führung	Art-Nr.	max. Verfahrgeschwindigkeit	Wagenlänge	max. Hublänge
LMS	T 16x4	G	28.1001/0	0,03 m/s	135 mm	1800 mm
LMS	K 16x5	S ₁ /S ₂	28.1000/0	0,5 m/s	90 mm	1347 mm
LMS	K 16x10	S ₁ /S ₂	28.1000/1	1,0 m/s	90 mm	1347 mm
LMS	K 16x16	S ₁ /S ₂	28.1000/2	1,6 m/s	90 mm	1347 mm

LIEFERBARE AUSFÜHRUNGEN:

- T** Trapezgewindespindel
- K** Kugelrollspindel
- G** 2 Gleitführungen mit 4 Laufwagen Gr. 15
- S₁** 2 Schienenführungen mit 2 Laufwagen Gr. 15
- S₂** 2 Schienenführungen mit 4 Laufwagen Gr. 15
- L** Gesamtlänge (Hublänge + Wagenlänge + 55 mm)
- H** Hublänge maximal

BESTELLHINWEIS:

Geben Sie bitte die **Artikelnummer** plus die gewünschte **Hublänge** oder die **Gesamtlänge L** an.

(xx.xxxx/x + **Hublänge oder Gesamtlänge**)

Bei Fragen zum Produkt oder zum Bestellvorgang stehen Ihnen unsere Mitarbeiter vom Team Lineartechnik gerne telefonisch unter **+49 (0)6373 8127-0** oder per E-Mail **info@minitec.de** zur Verfügung.

MINITEC STANDORTE

MiniTec GmbH & Co. KG

MiniTec Allee 1 | D-66901 Schönenberg-Kübelberg
Telefon +49 (0)6373 81270 | Fax +49 (0)6373 812720
info@minitec.de | www.minitec.de

MiniTec GmbH & Co. KG

Fürther Straße 33 | D-90513 Zirndorf
Telefon +49 (0)911 2789000 Fax +49 (0)911 27890099
zirndorf@minitec.de | www.minitec.de

MiniTec Schweiz AG

Industriestraße 19 | CH-8112 Otelfingen
Telefon +41 (0)44575 1500 | Fax +41 (0)44575 1501
info@minitec.ch | www.minitec.ch

MiniTec S.N.C

2, rue Charles Desgranges | F-57214 Sarreguemines
Telefon +33 (0)3 87276870 | Fax +33 (0)3 87276877
info@minitec.fr | www.minitec.fr

MiniTec UK Ltd.

Unit 1 Telford Road | Houndsmill Industrial Estate
GB-RG16YU Basingstoke/Hampshire
Telefon +44 (0)1256 365605 | Fax +44 (0)1256 365606
info@minitec.co.uk | www.minitec.co.uk

MiniTec Framing System LLC

100 Rawson Road, Suite 228 | Victor, NY 14564 USA
Telefon +1 (0)585 9244690 | Fax +1 (0)585 9244821
sales@minitecframing.com | www.minitecframing.com

MiniTec España S.L.U.

C/ Carlos Jiménez Díaz, 7. Pol. Ind. La Garena
ES-28806 Alcalá de Henares, Madrid
Telefon +34 (0)91 6562652 | Fax +34 (0)91 6775304
info@minitec.es | www.minitec.es

MiniTec Slovakia

ul. Rabcicka 332 | SK-02944 Rabca
Telefon +421 (0)43 5524350 | Fax +421 (0)43 5524352
info@minitec-slovakia.sk | www.minitec-slovakia.sk

MiniTec Slowenia d.o.o

Grize 24a | SL-3302 Grize
Telefon +386 (0)590 71390 | Fax +386 (0)590 71399
info@minitec.si | www.minitec.si

Import Belgium & Luxembourg

Profilex s.a.

4A, Z.I. In den Allern Tel: 00352/99 89 06
L-9911 Troisvierges Fax: 00352/26 95 73 73

www.profilex-systems.com

profilex@pt.lu

DAS MINITEC-GESAMTPROGRAMM

PROFILSYSTEM



LINEARSYSTEM



FÖRDERTECHNIK



ARBEITSPLATZSYSTEME



SCHUTZSYSTEME



KOMPLETTLÖSUNGEN

